

**Схема расположения земельного участка, образуемого путем перераспределения земельного участка с кадастровым номером 57:25:0020143:15, находящегося в собственности гражданина и земель неразграниченной государственной собственности, на кадастровом плане территории 57:25:0020143**

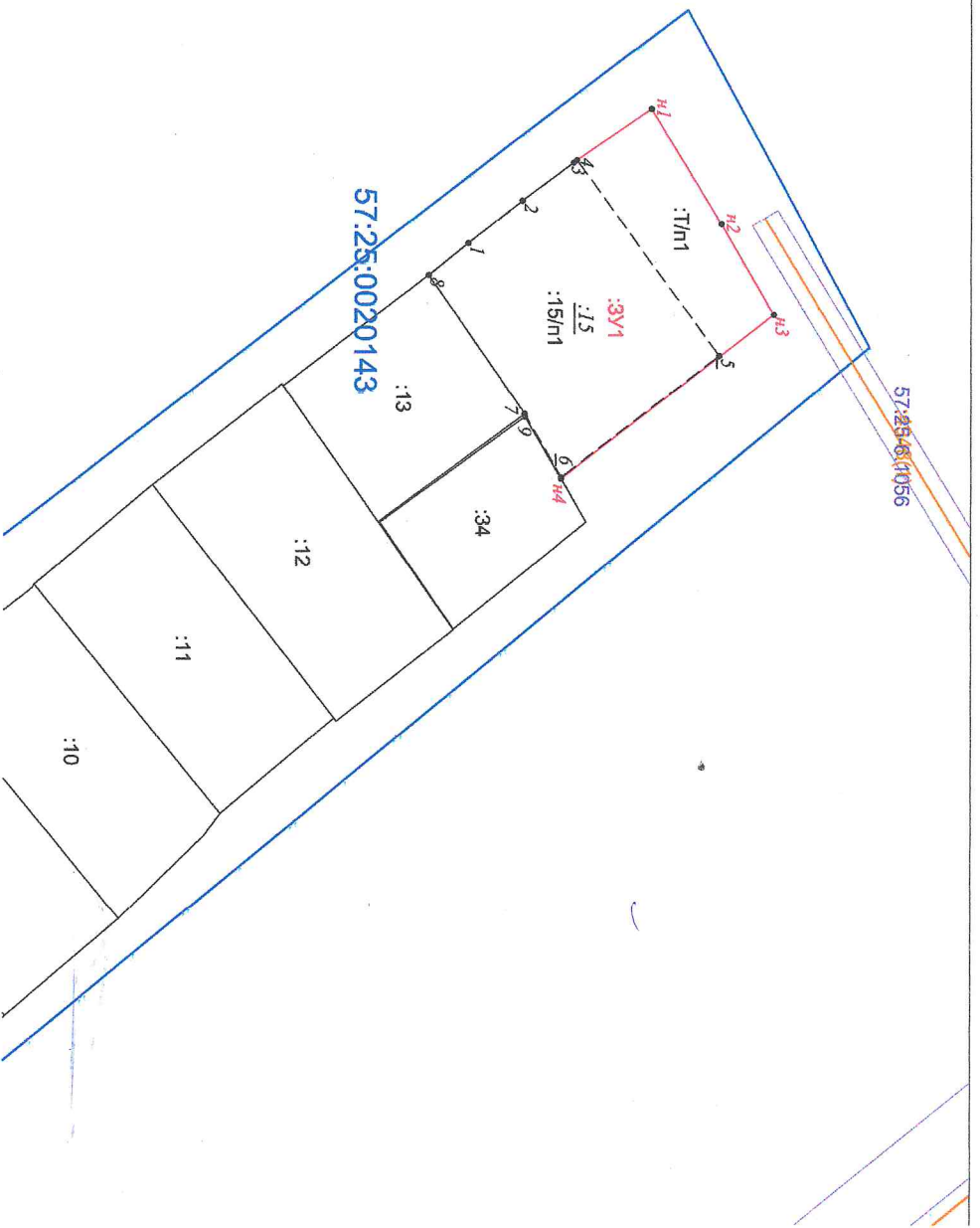
Местоположение: РФ, Орловская область, городской округ город Орёл, г. Орёл, ул. Островского, д. 26-а  
 Доступ к земельному участку: ЗУ1 через земли общего пользования

Приложение №1  
 к Постановлению администрации  
 города Орла  
 от 21 июля 2022г. № 41/ч  
 Утверждена  
 Постановлением администрации  
 города Орла  
 от 21 июля 2022г. № 41/ч

Обозначение земельного участка: ЗУ1			
Обозначение	Координаты, м	1200 кв. м	
СК: МСК-57			
Характерных точек границы	Х	У	
1	356 912.40	1 287 676.19	
2	356 919.68	1 287 670.50	
3	356 926.62	1 287 665.36	
4	356 927.09	1 287 665.03	
н1	356 937.18	1 287 658.17	
н2	356 946.57	1 287 673.70	
н3	356 953.72	1 287 685.95	
н4	356 924.98	1 287 707.99	
9	356 920.07	1 287 699.62	
7	356 920.02	1 287 699.23	
8	356 907.07	1 287 680.50	
1	356 912.40	1 287 676.19	

**Условные обозначения:**

- :ЗУ1** - обозначение образуемого земельного участка.
- н1** - характерная точка границы, сведения которой позволяют однозначно определить ее положение на местности
- /** - характерная точка границы, местоположение которой не изменилось, или не было уточнено в результате выполнения кадастровых работ
- Л** - характерная точка границы, преобразованная с вое существование
- .15** - исходный земельный участок площадью 845 кв.м.
- :15/н1** - часть исходных земельных участков, включаемых в состав земельных участков, образующих в результате перераспределения
- :Т/н1** - обозначение территории, включаемых в состав земельного участка, образуемого в результате перераспределения земель, находящихся в государственной или муниципальной собственности, и земельного участка 57:25:0020143:15
- существующая часть границы, преобразованная с вое существование
- видовой образованная часть границы, сведения о которой действительны для определения ее местоположения
- существующая часть границы, имеющаяся в ЕПРП сведения о которой действительны для определения ее местоположения
- существующая часть границы ЗОУИП
- существующая часть границы кадастрового квартала
- существующая часть границы ОКС



Система координат: МСК-57  
 Масштаб 1:1000