



ОТКРЫТОЕ АКЦИОНЕРНОЕ ОБЩЕСТВО
"ОРЕЛПРОЕКТ"

Член ассоциации "Саморегулируемая организация Гильдия
архитекторов и проектировщиков (ГАП СРО) ИНН 7710477231

Заказчик – ПАО «Орёлстрой»

Разработка проекта планировки территории и разработка проекта межевания территории для строительства линейного объекта "Строительство участка автомобильной дороги по пер. Межевому и проезда к жилому комплексу "Московский парк" в микрорайоне №13 в г. Орле 1-й этап строительства - дорога по пер. Межевому от ПК0+13-ПК1+22

Проектная документация

Проект планировки территории
Основная часть
Графическая часть

104 -18 - ППТ.ОЧ

Том 1.1
Раздел 1

2018 г.



ОАО "Орелпроект" ИНН 5752031396



ОТКРЫТОЕ АКЦИОНЕРНОЕ ОБЩЕСТВО
"ОРЕЛПРОЕКТ"

Член ассоциации "Саморегулируемая организация Гильдия
архитекторов и проектировщиков (ГАП СРО) ИНН 7710477231

Заказчик – ПАО «Орёлстрой»

Разработка проекта планировки территории и разработка проекта межевания территории для строительства линейного объекта "Строительство участка автомобильной дороги по пер. Межевому и проезда к жилому комплексу "Московский парк" в микрорайоне №13 в г. Орле 1-й этап строительства - дорога по пер. Межевому от ПК0+13-ПК1+22

Проектная документация

Проект планировки территории
Основная часть
Графическая часть

104 -18 - ППТ.ОЧ

Том 1.1
Раздел 1

Главный инженер

Главный инженер проекта

Н.Н. Грачев

В.О. Тей

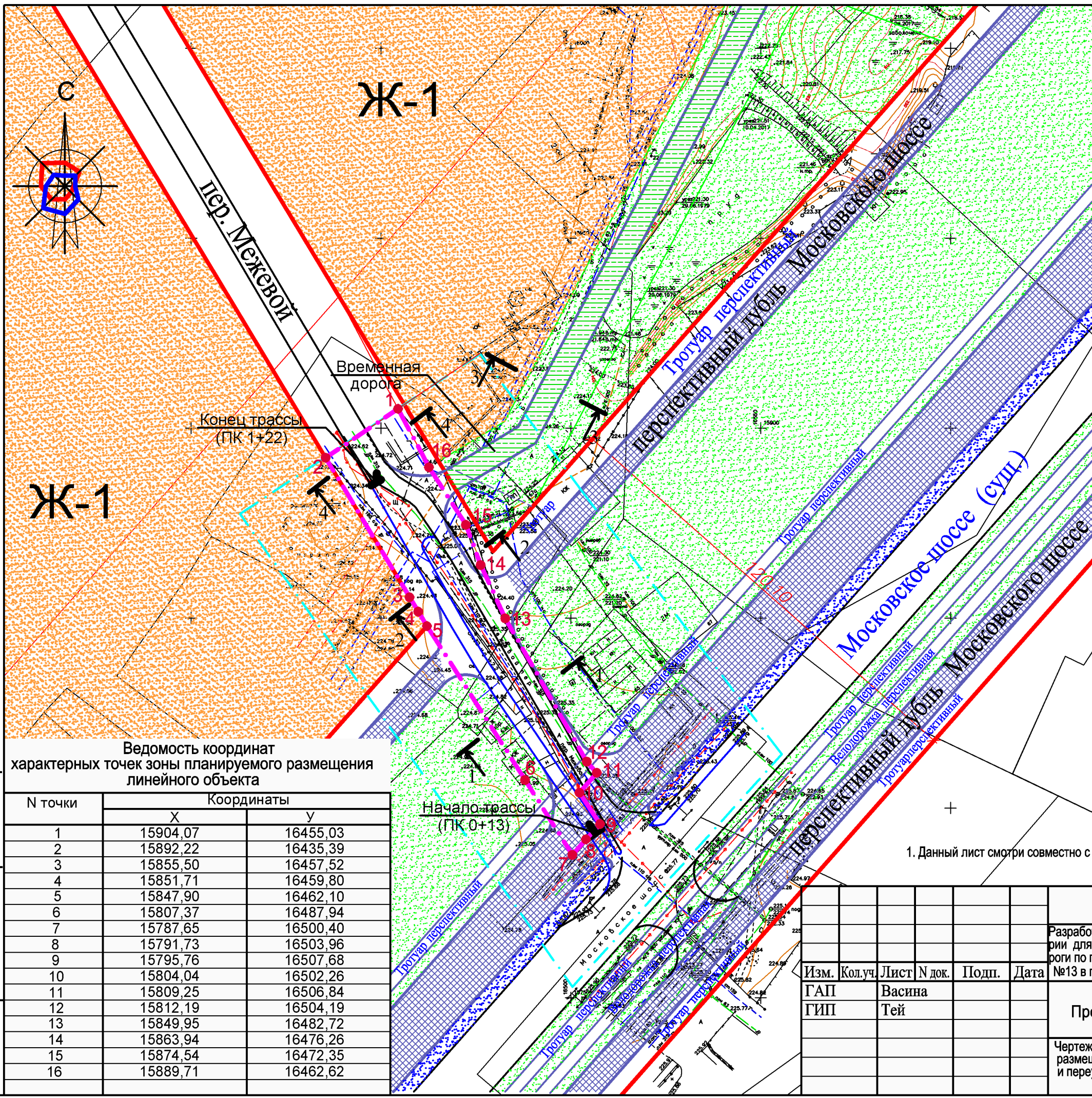
Изм.	№ док.	Подпись	Дата

2018 г.



ОАО "Орелпроект" ИНН 5752031396

Инов. N подл.
Подпись и дата
Взам. инв. N



УСЛОВНЫЕ ОБОЗНАЧЕНИЯ:

- · — - Границы территории, в отношении которой осуществляется подготовка проекта планировки
- · — - Границы зоны планируемого размещения линейного объекта и зоны переустройства существующего въезда в пер. Межевой
- - Красные линии существующие
- - Улицы, проезды проектируемые
- - Улицы, проезды существующие
- · — - Перспективные улицы, проезды согласно генплану города Орла
- Полоса озеленения автодороги
- Временная дорога
- Зона проектируемых объектов транспортной и инженерной инфраструктуры
- Зона многоквартирной многоэтажной жилой застройки

**Ведомость координат
характерных точек зоны планируемого размещения
линейного объекта**

N точки	Координаты	
	X	Y
1	15904,07	16455,03
2	15892,22	16435,39
3	15855,50	16457,52
4	15851,71	16459,80
5	15847,90	16462,10
6	15807,37	16487,94
7	15787,65	16500,40
8	15791,73	16503,96
9	15795,76	16507,68
10	15804,04	16502,26
11	15809,25	16506,84
12	15812,19	16504,19
13	15849,95	16482,72
14	15863,94	16476,26
15	15874,54	16472,35
16	15889,71	16462,62

1. Данный лист смотри совместно с листом - 1, 3

104 -18 - ППТ.ОЧ

Разработка проекта планировки территории и разработка проекта межевания территории для строительства линейного объекта "Строительство участка автомобильной дороги по пер. Межевому и проезда к жилому комплексу "Московский парк" в микрорайоне №13 в г. Орле 1-й этап строительства - дорога по пер. Межевому от ПК0+13-ПК1+22

Изм.	Кол.уч.	Лист	N док.	Подп.	Дата	Стадия	Лист	Листов
ГАП	Васина					Проект планировки территории	II	2
ГИП	Тей						ОАО "Орелпроект"	
Чертеж границ зон планируемого размещения линейного объекта и переустройства существующего въезда								
М 1:1000								



ОТКРЫТОЕ АКЦИОНЕРНОЕ ОБЩЕСТВО «ОРЕЛПРОЕКТ»

Член ассоциации «Саморегулируемая организация Гильдия
архитекторов и проектировщиков» (ГАП СРО) ИНН 7710477231

Заказчик – ПАО «Орелстрой»

**Разработка проекта планировки территории и разработка про-
екта межевания территории для строительства линейного объ-
екта «Строительство участка автомобильной дороги по пер.
Межевому и проезда к жилому комплексу «Московский парк»
в микрорайоне № 13 в г. Орле 1-й этап строительства - дорога
по пер. Межевому от ПК0+13-ПК1+22**

ПРОЕКТНАЯ ДОКУМЕНТАЦИЯ

Проект планировки территории
Положение о размещении линейного объекта

104-18-ППТ.ПР

Том 1.2

Раздел 2

2018

© **ОАО «Орелпроект» ИНН 5752031396**



ОТКРЫТОЕ АКЦИОНЕРНОЕ ОБЩЕСТВО «ОРЕЛПРОЕКТ»

Член ассоциации «Саморегулируемая организация Гильдия
архитекторов и проектировщиков» (ГАП СРО) ИНН 7710477231

Заказчик – ПАО «Орелстрой»

**Разработка проекта планировки территории и разработка про-
екта межевания территории для строительства линейного объ-
екта «Строительство участка автомобильной дороги по пер.
Межевому и проезда к жилому комплексу «Московский парк»
в микрорайоне № 13 в г. Орле 1-й этап строительства - дорога
по пер. Межевому от ПК0+13-ПК1+22**

ПРОЕКТНАЯ ДОКУМЕНТАЦИЯ

Проект планировки территории
Положение о размещении линейного объекта

104-18-ППТ.ПР

**Том 1.2
Раздел 2**

Главный инженер

Н.Н. Грачев

Главный инженер проекта

О.В. Тей

Изм.	№ док.	Подп.	Дата

2018



ОАО «Орелпроект» ИНН 5752031396

Взам. инв. №

Подпись и дата

Инв. № подл.

Содержание

Обозначение	Наименование	Стр.	Примечания
	Титульный лист		
104-18-ППТ.ПР.С	Содержание	2	
104-18-СП	Состав проекта планировки и межевания	3	
104-18-ППТ.ПР	Текстовая часть		
	1.Наименование, основные характеристики и назначение планируемых для размещения линейных объектов	4	
	2.Перечень субъектов Российской Федерации, перечень муниципальных районов, городских округов в составе субъектов Российской Федерации, перечень поселений, населенных пунктов, внутригородских территорий городов федерального значения, на территориях которых устанавливаются зоны планируемого размещения линейных объектов	5	
	3.Перечень координат характерных точек границ зон планируемого размещения линейного объекта	6	
	4.Информация о необходимости осуществления мероприятий по охране окружающей среды	7-9	
	5.Информация о необходимости осуществления мероприятий по защите территории от чрезвычайных ситуаций природного и техногенного характера, в том числе по обеспечению пожарной безопасности и гражданской обороне	10	
	Таблица регистрации изменений	11	

Взам. инв. №								
	Подпись и дата							
Инв. № подл.	104-18-ППТ.ПР.С							
	Изм.	Кол.уч	Лист	№ док	Подпись	Дата		
	Разработал	Тей						
	Проверил	Тей						
	ГИП	Тей						
Н. Контроль	Грачев							
Содержание						Стадия	Лист	Листов
						П	1	1
						ОАО «ОРЕЛПРОЕКТ»		

Состав проектной документации

Номер тома	Обозначение	Наименование	Примечание
1	2	3	4
Том 1.1	104-18-ППТ.ОЧ Раздел 1	Проект планировки территории. Основная часть. Графическая часть.	
Том 1.2	104-18-ППТ.ПР Раздел 2	Проект планировки территории. Положение о размещении линейного объекта	
Том 1.3	104-18-ППТ.МО Раздел 3	Проект планировки территории. Материалы по обоснованию проекта планировки территории. Графическая часть	
Том 1.4	104-18-ППТ.МО.ПЗ Раздел 4	Проект планировки территории. Материалы по обоснованию проекта планировки территории. Пояснительная записка.	
Том 2.1	104-18-ПМТ.ОЧ.ПЗ Раздел 1	Проект межевания территории. Основная часть. Пояснительная записка.	
Том 2.2	104-18-ПМТ.ОЧ. Раздел 2	Проект межевания территории. Основная часть. Графическая часть	
Том 2.3	104-18-ПМТ.МО. Раздел 3	Проект межевания территории. Материалы по обоснованию проекта планировки территории. Графическая часть	

Взам. инв. №							104-18-СП			
Подпись и дата							104-18-СП			
Инв. № подл.	Изм.	Кол.уч	Лист	№ док	Подпись	Дата	Состав проектной документации	Стадия	Лист	Листов
	Разработал	Тей						П	1	1
	Проверил	Тей						ОАО «ОРЕЛПРОЕКТ»		
	ГИП	Тей								
	Н. Контроль	Грачев								

1. Наименование, основные характеристики и назначение планируемых для размещения линейных объектов

В соответствии с Задаанием на проектирование на разрабатываемой территории планируется размещение объекта «Строительство участка автомобильной дороги по пер. Межевому и проезда к жилому комплексу «Московский парк» в микрорайоне № 13 в г. Орле 1-й этап строительства - дорога по пер. Межевому от ПК0+13-ПК1+22» со следующими параметрами:

Категория дороги	Улица в жилой застройке
Число полос движения, м	2 (в т. ч. одна существующая)
Ширина проектируемой полосы движения, м	3,5
Ширина существующей полосы движения, м	3,3-4,5
Ширина тротуара, м	2,0
Расчетная скорость, км/ч	40
Наименьший радиус кривых в плане, м	40
Дорожная одежда	Облегченная усовершенствованная конструкция, Кн 100
Протяженность, м	109

Взам. инв. №							104-18-ПШТ.ПР			
Подпись и дата							104-18-ПШТ.ПР			
Инв. № подл.	Изм.	Кол.уч	Лист	№ док	Подпись	Дата	Пояснительная записка	Стадия	Лист	Листов
								П	1	8
	Разработал	Тей						ОАО «ОРЕЛПРОЕКТ»		
	Проверил	Тей								
	ГИП	Тей								
Н. Контроль	Грачев									

2. Перечень субъектов Российской Федерации, перечень муниципальных районов, городских округов в составе субъектов Российской Федерации, перечень поселений, населенных пунктов, внутригородских территорий городов федерального значения, на территориях которых устанавливаются зоны планируемого размещения линейных объектов

Зона планируемого размещения линейного объекта «Строительство участка автомобильной дороги по пер. Межевому и проезда к жилому комплексу «Московский парк» в микрорайоне № 13 в г. Орле 1-й этап строительства - дорога по пер. Межевому от ПКО+13-ПК1+22» расположена в Северном районе г. Орла.

Инов. № подл.	Подпись и дата	Взам. инв. №					104-18-ППТ.ПР	Лист
								2
Изм.	Кол.уч	Лист	№ док	Подпись	Дата			

3. Перечень координат характерных точек границ зон планируемого размещения линейного объекта

№ точки	Координаты	
	X	Y
1	15904,07	16455,03
2	15892,22	16435,39
3	15855,50	16457,52
4	15851,71	16459,80
5	15847,90	16462,10
6	15807,37	16487,94
7	15787,65	16500,40
8	15791,73	16503,96
9	15795,76	16507,68
10	15804,04	16502,26
11	15809,25	16506,84
12	15812,19	16504,19
13	15845,95	16482,72
14	15863,94	16476,26
15	15874,54	16472,35
16	15889,71	16462,62

Взам. инв. №	
Подпись и дата	
Инв. № подл.	

Изм.	Кол.уч	Лист	№ док	Подпись	Дата

104-18-ППТ.ПР

Лист

3

4. Информация о необходимости осуществления мероприятий по охране окружающей среды

Источником загрязнения атмосферного воздуха в период эксплуатации дороги к жилому комплексу «Московский парк» в микрорайоне №13 г. Орла является автотранспорт.

Проектируемое положение:

Перспективная интенсивность движения на 2037 год составит 1089 авт/сут.; 60 авт/час с 07.00 до 23.00 и 15 авт/час с 23.00 до 07.00, - на одну полосу, на две полосы – 2178 авт/сут., (120 авт./час с 07.00 до 23.00 и 30 авт/час с 23.00 до 07.00). Расчет выбросов загрязняющих веществ в атмосферу Соотношение состава транспортного потока принято на основании «Сводной ведомости грузонапряженности, грузооборота, интенсивности движения». Расчет выбросов ЗВ движущегося транспорта произведен на основании «Методические определения выбросов автотранспорта для проведения сводных расчетов загрязнения атмосферы городов» Санкт-Петербург 2010 г.

Выброс i -го загрязняющего вещества (г/с) движущимся автотранспортным потоком на автодороге (или ее участка) с фиксированной протяженностью L (км) определяется по формуле: $ML_i = L/1200 \sum ML_{ki} \times G_k \times r_{vki}$, где

G_k (20 мин) – фактическая наибольшая интенсивность движения, т. е. количество автомобилей каждой группы, проходящей через фиксированное сечение выбранного участка автодороги в единицу времени (20 мин) в обоих направлениях по всем полосам движения.

ML_{ki} (г/кг) – удельный пробеговый выброс i -го вредного вещества автомобилями k -й группы, определяется по табл. II.1 [26].

r_{vki} – поправочный коэффициент, учитывающий среднюю скорость движения транспортного потока на выбранном участке автодороги, принимается по табл. II.2 [26]. (расчетная скорость 40 км/час).

L , км – протяженность автодороги.

Изм.	Кол.уч	Лист	№ док	Подпись	Дата
Изм.	Кол.уч	Лист	№ док	Подпись	Дата

Взам. инв. №

Подпись и дата

Изм. № подл.

104-18-ППТ.ПР

Лист

4

Валовый выброс i -го загрязняющего вещества (т/год) автотранспортными потоками на автодороге определяется по формуле: $M_{Li}^B = M_{Li} \times n_T$, где n_T – безразмерный усредненный коэффициент пересчета «г/с» в «т/г» в зависимости от типа автодороги, характеризующего разную изменчивость суммарной интенсивности автотранспортного потока, принимается по табл.П.4 [26].

Для оценки степени воздействия проектируемого объекта на загрязнение атмосферного воздуха были проведены расчеты загрязнения и определены максимальные приземные концентрации загрязняющих веществ.

Анализ результатов расчета рассеивания загрязняющих веществ показал, что концентрации загрязняющих веществ, выбрасываемых от источника выбросов №6001 (с учетом фона), во всех расчетных точках не превышают предельно допустимые (ПДК), что соответствует требованиям СанПиН 2.1.6.1032-01 Гигиенические требования к обеспечению качества атмосферного воздуха населенных мест.

Минимальное расстояние от проектируемой дороги (1 этап) по пер. Межевому до границы частной жилой застройки составляет 12 м.

В ходе проведения расчетов рассеивания выявлено, что уровень загрязнения атмосферного воздуха составляет менее 1 ПДК, что соответствует требованиям СанПиН 2.1.6.1032-01 «Гигиенические требования к обеспечению качества атмосферного воздуха населенных мест» (в действующей редакции). Вклад проектируемого объекта (проезжая часть улицы) в уровень загрязнения атмосферного воздуха составляет менее 0,1 ПДК.

Согласно расчетов уровни шума (эквивалентный, максимального по среднегеометрическим частотам) на территории жилой застройки и территории школы, во всех расчетных точках не превышает предельно допустимые уровни (ПДУ) с учетом времени суток (с 7 до 23 ч и с 23 до 7), что соответствует требованиям СНиП 23-03-2003 «Защита от шума», СН 2.2.4/2.1.8.562-9 и п.2.3 СанПиН 2.2.1/2.1.1.1200-03 (в действующей редакции).

Взам. инв. №	
Подпись и дата	
Инв. № подл.	

Изм.	Кол.уч	Лист	№ док	Подпись	Дата	104-18-ППТ.ПР	Лист
							5

Кроме этого, согласно п. 2.1 СанПиН 2.2.1/2.1.1.1200-03 (в действующей редакции) ожидаемые уровни вибрации и инфразвука на прилегающей к жилой застройке территории должны соответствовать требованиям СН 2.2.4/2.1.8.566-96 «Производственная вибрация, вибрация в помещениях жилых общественных зданий».

Уровни электромагнитного и ионизирующего излучения в помещениях, а так-же на прилегающей территории жилой застройки должны соответствовать требованиям СанПиН 2.1.2.2645-10 «Санитарно-эпидемиологические требования к условиям проживания в жилых зданиях и помещениях», п.2.3 СанПиН 2.2.1/2.1.1.1200-03 (в действующей редакции), СН 2.2.4/2.1.8.583-96 «Инфразвук на рабочих местах, в жилых и общественных помещениях и на территории жилой застройки».

Из выше указанного следует, что проектируемая улица не является источником воздействия на окружающую среду и человека согласно п.1.2 СанПиН 2.2.1/2.1.1.1200-03 «Санитарно-защитные зоны и санитарная классификация предприятий, сооружений и иных объектов» (в действующей редакции).

Инв. № подл.	Подпись и дата	Взам. инв. №					104-18-ППТ.ПР	Лист
			Изм.	Кол.уч	Лист	№ док		Подпись

5. Информация о необходимости осуществления мероприятий по защите территории от чрезвычайных ситуаций природного и техногенного характера, в том числе по обеспечению пожарной безопасности и гражданской обороне

Проектируемый линейный объект не является опасным производственным объектом, следовательно разработка мероприятий по защите территории от чрезвычайных ситуаций природного и техногенного характера не требуется.

Изм.	Кол.уч	Лист	№ док	Подпись	Дата	104-18-ППТ.ПР	Лист
							7
Иув. № подл.	Подпись и дата	Взам. инв. №					

Таблица регистрации изменений

Изм.	Измененных	Замещенных	Новых	Аннулированных	Всего листов (страниц) в док.	Номер док.	Подпись	Дата

Изм. № подл.	Подпись и дата	Взам. инв. №

Изм.	Кол.уч	Лист	№ док	Подпись	Дата

104-18-ППТ.ПР

Лист

8



"ОРЕЛПРОЕКТ"

Член ассоциации "Саморегулируемая организация Гильдия
архитекторов и проектировщиков (ГАП СРО) ИНН 7710477231

Заказчик – ПАО «Орёлстрой»

Разработка проекта планировки территории и разработка проекта межевания территории для строительства линейного объекта "Строительство участка автомобильной дороги по пер. Межевому и проезда к жилому комплексу "Московский парк" в микрорайоне №13 в г. Орле 1-й этап строительства - дорога по пер. Межевому от ПК0+13-ПК1+22

Проектная документация

Проект планировки территории
Материалы по обоснованию проекта планировки территории
Графическая часть

104 -18 - ППТ.МО

Том 1.3
Раздел 3

2018 г.

© ОАО "Орелпроект" ИНН 5752031396



ОТКРЫТОЕ АКЦИОНЕРНОЕ ОБЩЕСТВО "ОРЕЛПРОЕКТ"

Член ассоциации "Саморегулируемая организация Гильдия
архитекторов и проектировщиков (ГАП СРО) ИНН 7710477231

Заказчик – ПАО «Орёлстрой»

Разработка проекта планировки территории и разработка проекта межевания территории для строительства линейного объекта "Строительство участка автомобильной дороги по пер. Межевому и проезда к жилому комплексу "Московский парк" в микрорайоне №13 в г. Орле 1-й этап строительства - дорога по пер. Межевому от ПК0+13-ПК1+22

Проектная документация

Проект планировки территории
Материалы по обоснованию проекта планировки территории
Графическая часть

104 -18 - ППТ.МО

Том 1.3
Раздел 3

Главный инженер
Главный инженер проекта

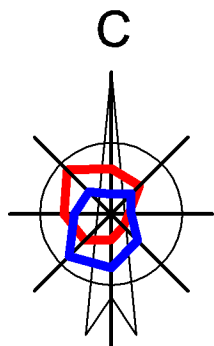
Н.Н. Грачев
В.О. Тей

Изм.	N док.	Подпись	Дата

2018 г.

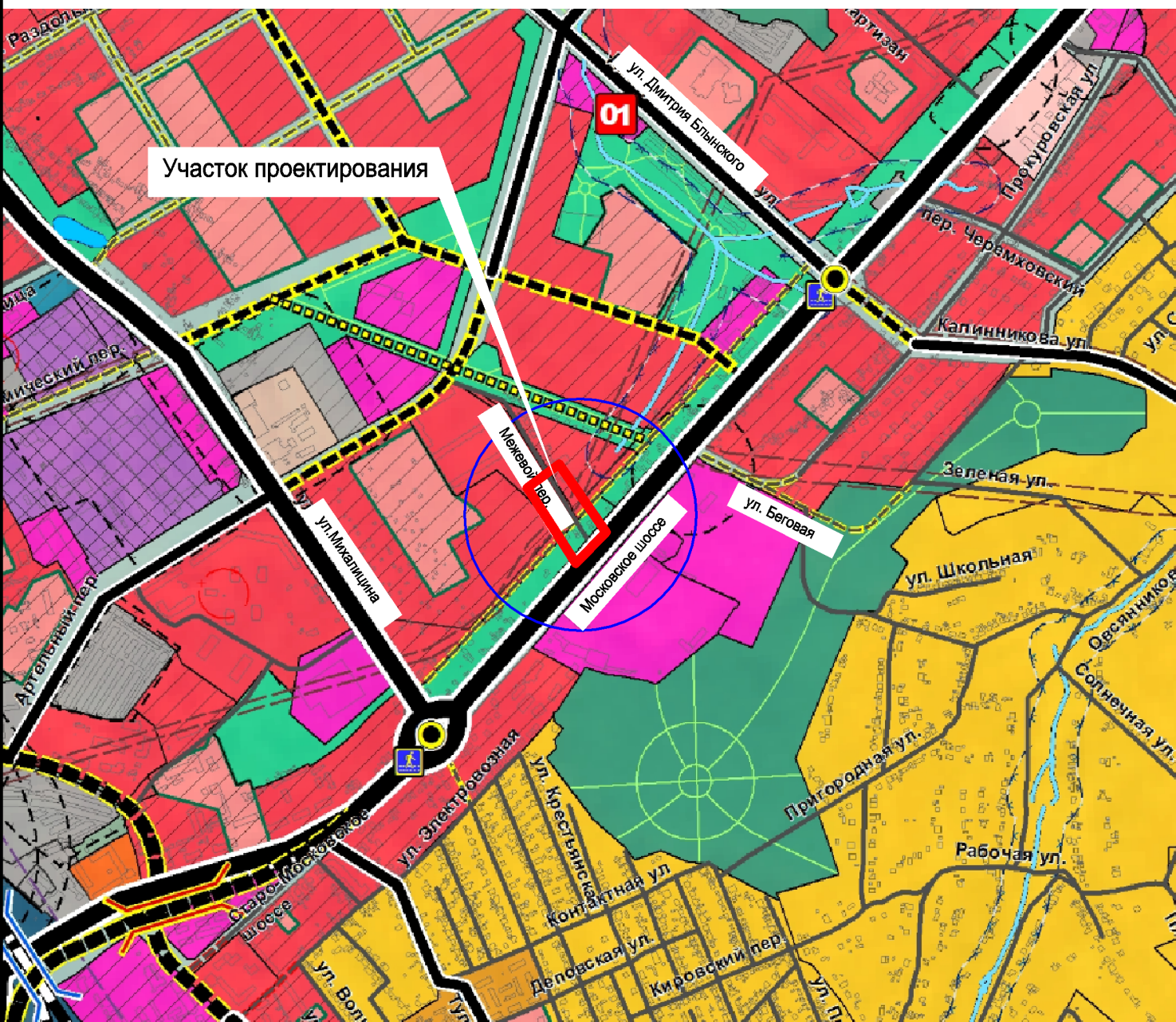
© ОАО "Орелпроект" ИНН 5752031396

Инв. N подл.
Подпись и дата
Взам. инв. N



СИТУАЦИОННЫЙ ПЛАН

СЕВЕРНЫЙ РАЙОН г. ОРЛА

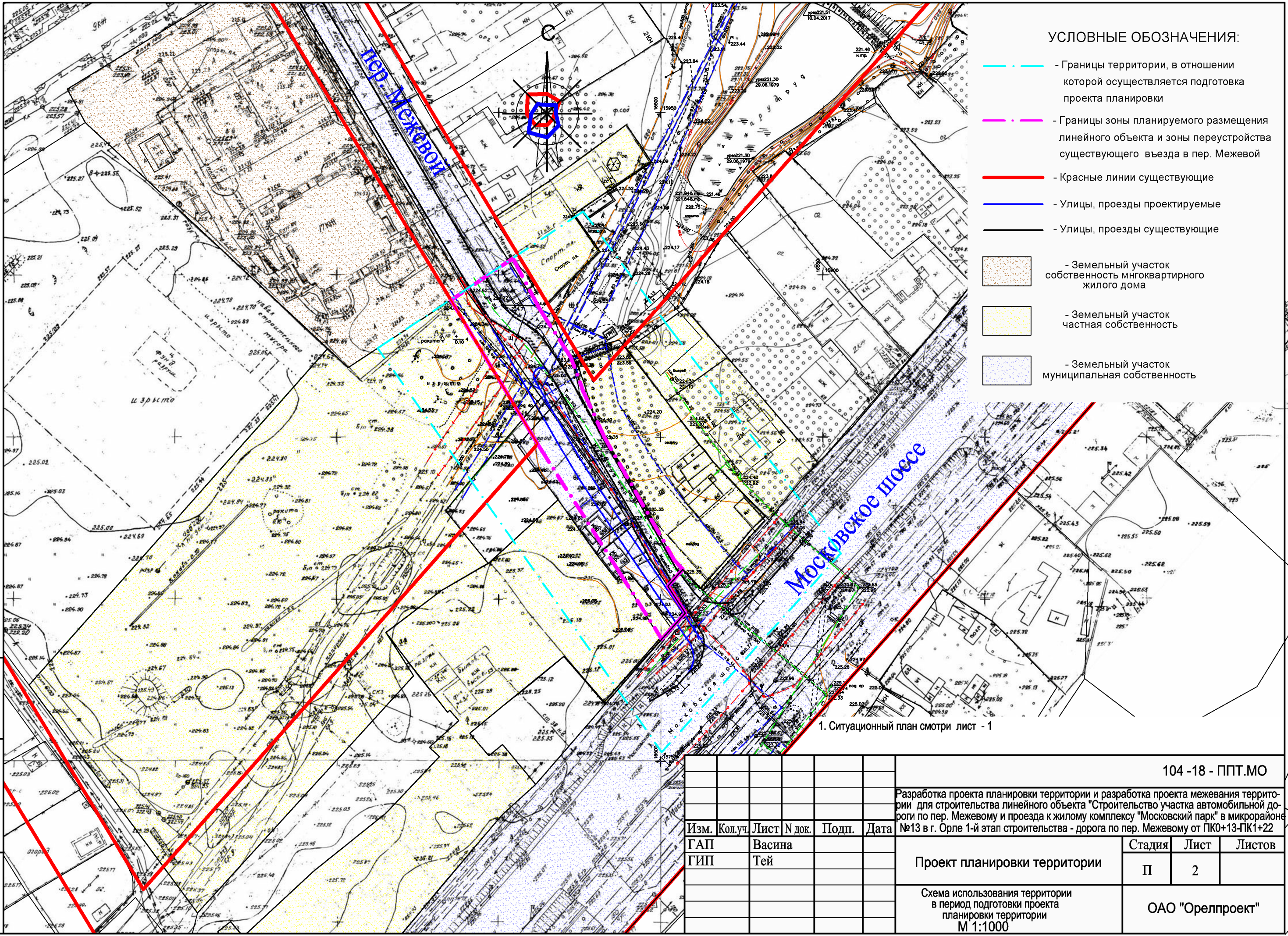


Ведомость чертежей основного комплекта марки ППТ.МО

Лист	Наименование	Примечание
1	Общие данные. Ситуационный план	
2	Схема использования территории в период подготовки проекта планировки территории	М 1:1000
3	Схема организации улично-дорожной сети, Схема движения транспорта	М 1:500
4	Схема организации дорожного движения	
5	Схема планировочной организации рельефа	М 1:500
6	Схема границ зон с особыми условиями использования территорий	М 1:1000

Взам. инв. N
Подпись и дата
Инв. N подл.

						104 -18 - ППТ.МО			
						Разработка проекта планировки территории и разработка проекта межевания территории для строительства линейного объекта "Строительство участка автомобильной дороги по пер. Межевому и проезда к жилому комплексу "Московский парк" в микрорайоне №13 в г. Орле 1-й этап строительства - дорога по пер. Межевому от ПК0+13-ПК1+22			
Изм.	Кол.уч.	Лист	N док.	Подп.	Дата	Проект планировки территории	Стадия	Лист	Листов
ГАП		Васина					II	1	5
ГИП		Тей					Общие данные. Ситуационный план		
Гл. инж.		Грачев				ОАО "Орелпроект"			



УСЛОВНЫЕ ОБОЗНАЧЕНИЯ:

- · — - Границы территории, в отношении которой осуществляется подготовка проекта планировки
- · — - Границы зоны планируемого размещения линейного объекта и зоны переустройства существующего въезда в пер. Межевой
- - Красные линии существующие
- - Улицы, проезды проектируемые
- - Улицы, проезды существующие
- Земельный участок собственность многоквартирного жилого дома
- Земельный участок частная собственность
- Земельный участок муниципальная собственность

1. Ситуационный план смотри лист - 1

Изм. инв. N

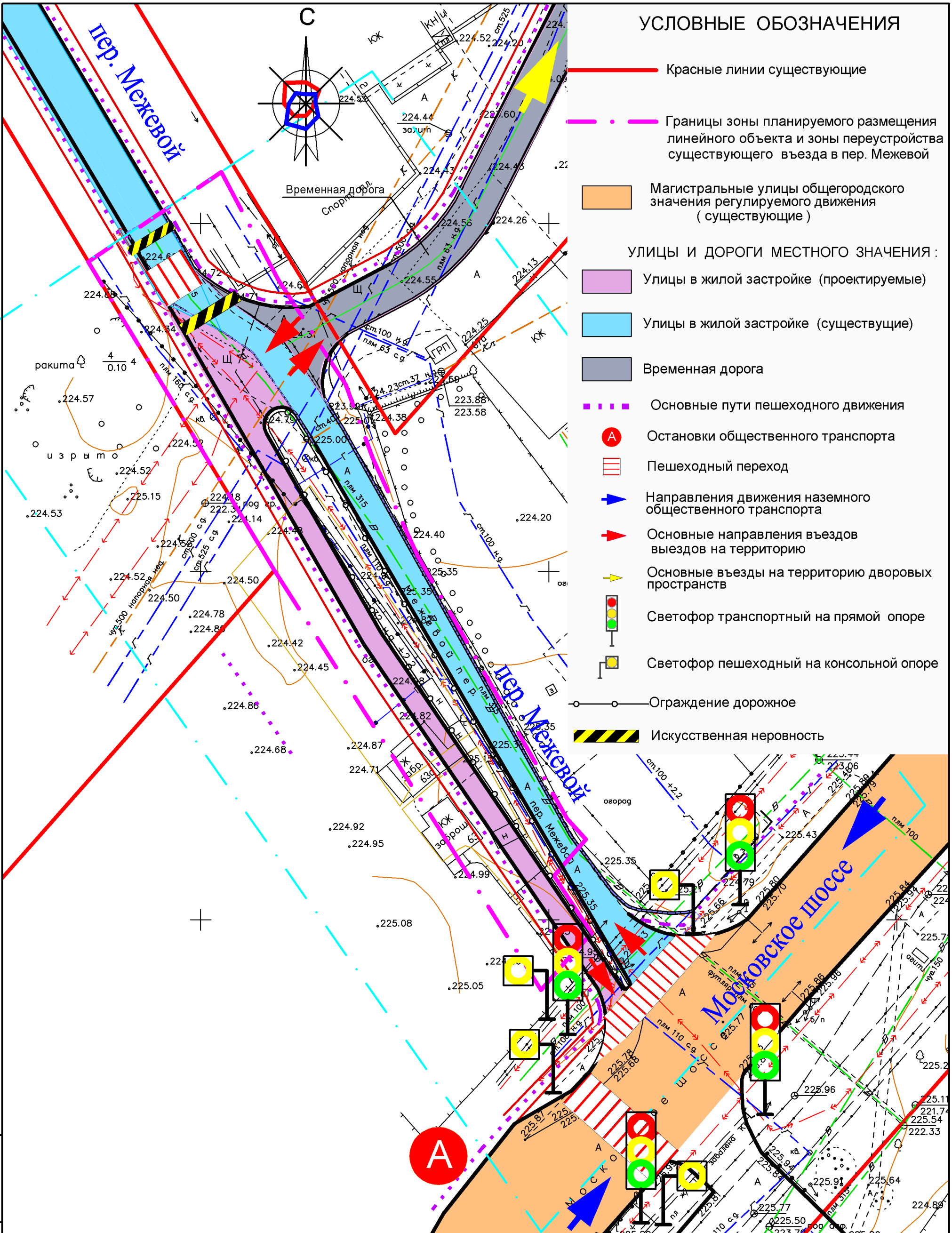
Подпись и дата

Изм. N подл.

104 -18 - ППТ.МО

Разработка проекта планировки территории и разработка проекта межевания территории для строительства линейного объекта "Строительство участка автомобильной дороги по пер. Межевому и проезда к жилому комплексу "Московский парк" в микрорайоне №13 в г. Орле 1-й этап строительства - дорога по пер. Межевому от ПК0+13-ПК1+22

Изм.	Кол.уч.	Лист	N док.	Подп.	Дата	Проект планировки территории	Стадия	Лист	Листов
ГАП		Васина					Схема использования территории в период подготовки проекта планировки территории М 1:1000	П	2
ГИП		Тей				ОАО "Орелпроект"			



УСЛОВНЫЕ ОБОЗНАЧЕНИЯ

- Красные линии существующие
- - - Границы зоны планируемого размещения линейного объекта и зоны переустройства существующего въезда в пер. Межевой
- Магистральные улицы общегородского значения регулируемого движения (существующие)
- УЛИЦЫ И ДОРОГИ МЕСТНОГО ЗНАЧЕНИЯ:**
- Улицы в жилой застройке (проектируемые)
- Улицы в жилой застройке (существующие)
- Временная дорога
- - - Основные пути пешеходного движения
- А Остановки общественного транспорта
- Пешеходный переход
- ▶ Направления движения наземного общественного транспорта
- ▶ Основные направления въездов выездов на территорию
- ▶ Основные въезды на территорию дворовых пространств
- Светофор транспортный на прямой опоре
- Светофор пешеходный на консольной опоре
- Ограждение дорожное
- Искусственная неровность

Инов. N подл.

Подпись и дата

Взам. инв. N

						104 -18 - ППТ.МО
						Разработка проекта планировки территории и разработка проекта межевания территории для строительства линейного объекта "Строительство участка автомобильной дороги по пер. Межевому и проезда к жилому комплексу "Московский парк" в микрорайоне №13 в г. Орле 1-й этап строительства - дорога по пер. Межевому от ПК0+13-ПК1+22
Изм.	Кол.уч.	Лист	N док.	Подп.	Дата	Стадия
ГАП		Васина				Лист
ГИП		Тей				Листов
Проект планировки территории						П
3						ОАО "Орелпроект"
Схема организации улично-дорожной сети, схема движения транспорта						
М 1:500						

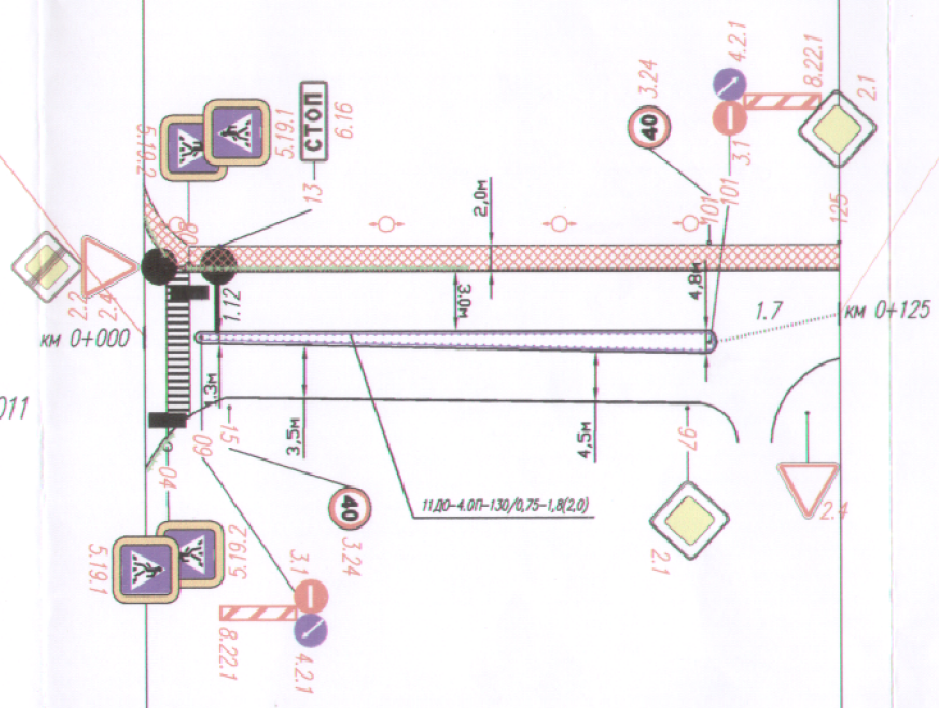
Инв. N подл. Подпись и дата. Взам. инв. N

Слева	Тип ограждения	Пешеходное ограждение ПП	
	Начало, длина, конец ограждения		
	Расстояние между направляющими столбиками		
	Количество направляющих столбиков		
	2-ая от осевой		
	1-ая от осевой		
	№маркировочной линии на оси дороги ГОСТ Р 51256-2011, м	0+000	0+008
№прочей разметки по ГОСТ Р 51256-2011, м	1,141		1,7
Справа	№прочей разметки по ГОСТ Р 51256-2011, м		
	1-ая от осевой		
	2-ая от осевой		
	Расстояние между направляющими столбиками		
	Количество направляющих столбиков		
	Начало, длина, конец ограждения		
	Тип ограждения	Пешеходное ограждение ПП	

Начало участка соответствует километру 0+000 пер. Межевой

Пикетаж Ограждения искусственные сооружения, № знаков и указателей и их местоположение по ГОСТ 52289-2004

Разметка по проезжей части по ГОСТ Р 51256-2011



Конец участка соответствует километру 0+125 пер. Межевой

Условные обозначения:

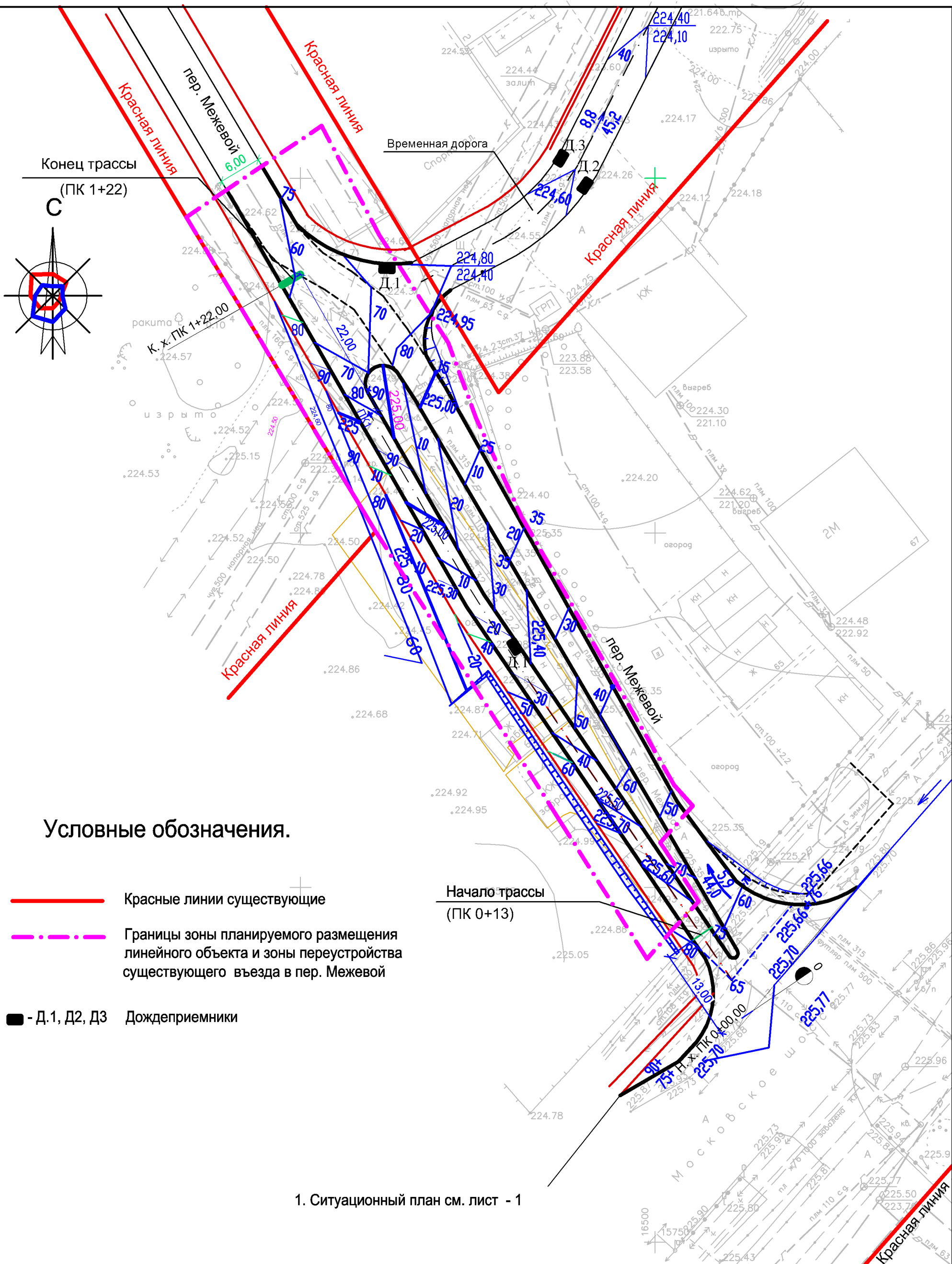
- существующие тротуары
- проектируемые тротуары
- проектируемое освещение
- проектируемый дор. знак
- существующий дор. знак

Примечания:

- Обустройство дороги запроектировано в соответствии с:
- ГОСТ Р 52290-2004 Знаки дорожные.
- ГОСТ Р 52289-2004 Технические средства организации
- ГОСТ Р 51256-2011 Разметка дорожная.

34-18					
Строительство участка автомобильной дороги по пер. Межевому и проезду к жилому комплексу «Московский Парк» в микрорайоне №13 в г. Орле					
Изм.	Кол.уч.	Лист	№ док.	Подпись	Дата
1-ый Этап				Стадия	Лист
				ПД	1
ГИП Баранов				График обустройства	
Разработал Алексин				ООО "Геосервис"	

104 -18 - ППТ.МО					
Разработка проекта планировки территории и разработка проекта межевания территории для строительства линейного объекта "Строительство участка автомобильной дороги по пер. Межевому и проезда к жилому комплексу "Московский парк" в микрорайоне №13 в г. Орле 1-й этап строительства - дорога по пер. Межевому от ПК0+13-ПК1+22					
Изм.	Кол.уч.	Лист	№ док.	Подп.	Дата
ГАП	Васина				
ГИП	Тей				
Гл. инж.	Грачев				
Проект планировки территории				Стадия	Лист
				П	4
Схема организации дорожного движения				Листов	
				6	
				ОАО "Орелпроект"	



Условные обозначения.

- Красные линии существующие
- · - · - Границы зоны планируемого размещения линейного объекта и зоны переустройства существующего въезда в пер. Межевой
- - Д.1, Д2, Д3 Дождеприемники

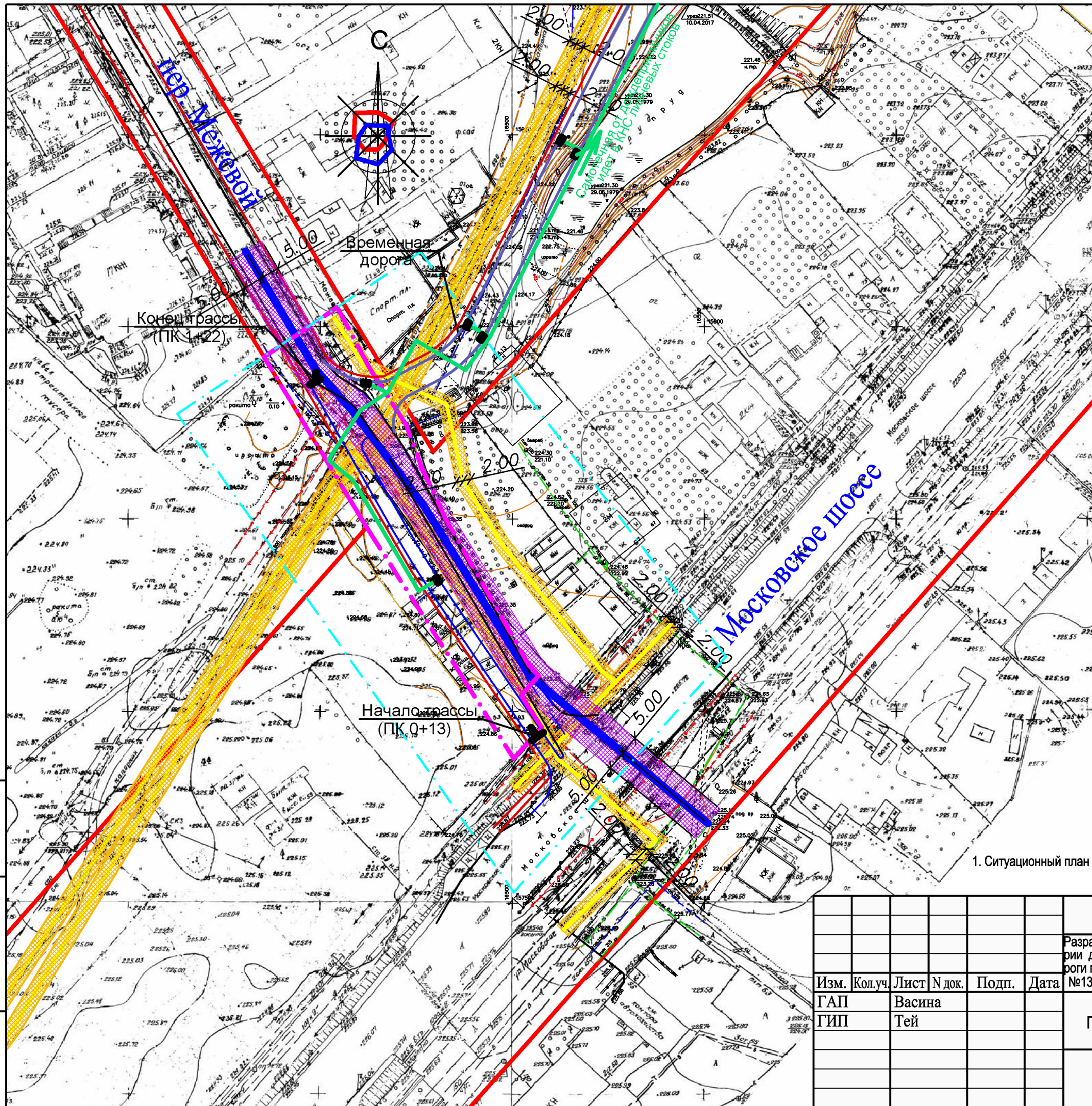
1. Ситуационный план см. лист - 1

Инов. N подл.	
Подпись и дата	
Взам. инв. N	

						104 -18 -ПМТ. МО			
						Разработка проекта планировки территории и разработка проекта межевания территории для строительства линейного объекта "Строительство участка автомобильной дороги по пер. Межевому и проезда к жилому комплексу "Московский парк" в микрорайоне №13 в г. Орле 1-й этап строительства - дорога по пер. Межевому от ПК0+13-ПК1+22			
Изм.	Кол.уч.	Лист	N док.	Подп.	Дата	Проект планировки территории	Стадия	Лист	Листов
Разработал	Мамопина						П	5	
ГИП	Тей					Схема планировочной организации рельефа масштаб 1:500	ОАО "Орелпроект"		

УСЛОВНЫЕ ОБОЗНАЧЕНИЯ:

- · — - Границы территории, в отношении которой осуществляется подготовка проекта планировки
- · — - Границы зоны планируемого размещения линейного объекта и зоны переустройства существующего въезда в пер. Межевой
- - Красные линии существующие
- - Улицы, проезды проектируемые
- - Улицы, проезды существующие
- - Временная дорога
- - Тротуары
- - Сети водоснабжения
- - Сети газоснабжения
- - Сети ливневой канализации с дождеприемниками
- Охранная зона газопровода
- Охранная зона водовода



1. Ситуационный план смотри лист - 1

Взам. инв. N
Подпись и дата
Инв. N подл.

						104 -18 - ППТ.МО		
						Разработка проекта планировки территории и разработка проекта межевания территории для строительства линейного объекта "Строительство участка автомобильной дороги по пер. Межевому и проезда к жилому комплексу "Московский парк" в микрорайоне №13 в г. Орле 1-й этап строительства - дорога по пер. Межевому от ПК0+13-ПК1+22		
Изм.	Кол.уч.	Лист	N док.	Подп.	Дата	Стадия	Лист	Листов
ГАП		Васина				Проект планировки территории	П	6
ГИП		Тей						
						Схема границ зон с особыми условиями использования территорий М 1:1000		ОАО "Орелпроект"



ОТКРЫТОЕ АКЦИОНЕРНОЕ ОБЩЕСТВО «ОРЕЛПРОЕКТ»

Член ассоциации «Саморегулируемая организация Гильдия
архитекторов и проектировщиков» (ГАП СРО) ИНН 7710477231

Заказчик – ПАО «Орелстрой»

**Разработка проекта планировки территории и разработка про-
екта межевания территории для строительства линейного объ-
екта «Строительство участка автомобильной дороги по пер.
Межевому и проезда к жилому комплексу «Московский парк»
в микрорайоне № 13 в г. Орле 1-й этап строительства - дорога
по пер. Межевому от ПК0+13-ПК1+22**

ПРОЕКТНАЯ ДОКУМЕНТАЦИЯ

Проект планировки территории
Материалы по обоснованию проекта планировки территории.
Пояснительная записка

104-18-ППТ.МО.ПЗ

Том 1.4

Раздел 4

2018



ОАО «Орелпроект» ИНН 5752031396



ОТКРЫТОЕ АКЦИОНЕРНОЕ ОБЩЕСТВО «ОРЕЛПРОЕКТ»

Член ассоциации «Саморегулируемая организация Гильдия
архитекторов и проектировщиков» (ГАП СРО) ИНН 7710477231

Заказчик – ПАО «Орелстрой»

**Разработка проекта планировки территории и разработка про-
екта межевания территории для строительства линейного объ-
екта «Строительство участка автомобильной дороги по пер.
Межевому и проезда к жилому комплексу «Московский парк»
в микрорайоне № 13 в г. Орле 1-й этап строительства - дорога
по пер. Межевому от ПК0+13-ПК1+22**

ПРОЕКТНАЯ ДОКУМЕНТАЦИЯ

Проект планировки территории
Материалы по обоснованию проекта планировки территории.
Пояснительная записка

104-18-ППТ.МО.ПЗ

**Том 1.4
Раздел 4**

Главный инженер

Н.Н. Грачев

Главный инженер проекта

О.В. Тей

Изм.	№док.	Подп.	Дата

2018

© **ОАО «Орелпроект» ИНН 5752031396**

Взам. инв. №

Подпись и дата

Инв. № подл.

Содержание

Обозначение	Наименование	Стр.	Примечание
	Титульный лист		
104-18-ППТ.МО.ПЗ.С	Содержание	2, 3	
104-18-СП	Состав проектной документации	4	
104-18-ППТ.МО.ПЗ	Текстовая часть		
	1.Описание природно-климатических условий территории, в отношении которой разрабатывается проект планировки территории	5	
	2. Обоснование определения границ зон планируемого размещения линейных объектов	5	
	3. Обоснование определения границ зон планируемого размещения линейных объектов, подлежащих переносу (переустройству) из зон планируемого размещения линейных объектов	6	
	4.Обоснование определения предельных параметров застройки территории в границах зон планируемого размещения объектов капитального строительства, входящих в состав линейных объектов	6	
	5.Ведомость пересечений границ зон планируемого размещения линейного объекта (объектов) с сохраняемыми объектами капитального строительства (здание, строение, сооружение, объект, строительство которого не завершено), существующими и строящимися на момент подготовки проекта планировки территории	6	
	6.Ведомость пересечений границ зон планируемого размещения линейного объекта (объектов) с объектами капитального строительства, строительство которых запланировано в соответствии с ранее утвержденной документацией по планировке территории	7	
	Таблица регистрации изменений	8	

Взам. инв. №									
	Подпись и дата								
Изм.	Кол.уч	Лист	№ док	Подпись	Дата	104-18-ППТ.МО.ПЗ.С			
Инв. № подл.	Разработал		Тей		Содержание		Стадия	Лист	Листов
	Проверил		Тей				П	1	2
	ГИП		Тей				ОАО «ОРЕЛПРОЕКТ»		
	Н. Контроль		Грачев						

Содержание

Обозначение	Наименование	Стр.	Примечание
	Приложения		
	Приказ управления градостроительства, архитектуры и землеустройства Орловской области от 13.07.2018г. № 01/106 Задание на разработку проекта планировки и межевания территории для строительства линейного объекта		
	Инженерно-геодезические изыскания		

Индв. № подл.	Подпись и дата	Взам. инв. №					104-18-ППТ.МО.ПЗС	Лист
1		ЗАМ	122-18				2	
Изм.	Кол.уч	Лист	№ док	Подпись	Дата			

Состав проектной документации

Номер тома	Обозначение	Наименование	Примечание
1	2	3	4
Том 1.1	104-18-ППТ.ОЧ Раздел 1	Проект планировки территории. Основная часть. Графическая часть.	
Том 1.2	104-18-ППТ.ПР Раздел 2	Проект планировки территории. Положение о размещении линейного объекта	
Том 1.3	104-18-ППТ.МО Раздел 3	Проект планировки территории. Материалы по обоснованию проекта планировки территории. Графическая часть	
Том 1.4	104-18-ППТ.МО.ПЗ Раздел 4	Проект планировки территории. Материалы по обоснованию проекта планировки территории. Пояснительная записка.	
Том 2.1	104-18-ПМТ.ОЧ.ПЗ Раздел 1	Проект межевания территории. Основная часть. Пояснительная записка.	
Том 2.2	104-18-ПМТ.ОЧ. Раздел 2	Проект межевания территории. Основная часть. Графическая часть	
Том 2.3	104-18-ПМТ.МО. Раздел 3	Проект межевания территории. Материалы по обоснованию проекта планировки территории. Графическая часть	

Взам. инв. №							104-18-СП		
Подпись и дата	Изм.	Кол.уч	Лист	№ док	Подпись	Дата	Состав проектной документации		
Инв. № подл.	Разработал	Тей					Стадия	Лист	Листов
	Проверил	Тей					П	1	1
	ГИП	Тей					ОАО «ОРЕЛПРОЕКТ»		
	Н. Контроль	Грачев							

1. Описание природно-климатических условий территории, в отношении которой разрабатывается проект планировки территории

Участок строительства не входит в границы планируемых особо охраняемых природных территорий областного значения - планируемых природных экологических и природно-исторических территорий.

Климатический район – II, климатический подрайон – II в.

Температура наружного воздуха:

абсолютная минимальная -39 °С

абсолютная максимальная +40 °С

средняя температура наиболее тёплого месяца +24,4 °С

Количество осадков:

за апрель – октябрь, мм 415

за ноябрь – март, мм 178

Продолжительность отопительного периода, дней 199

Преобладающее направление ветра:

за декабрь – февраль Ю

за июнь – август С

Нормативное значение веса снегового покрова на 1 м² горизонтальной поверхности земли, кг/м² – 126

2. Обоснование определения границ зон планируемого размещения линейных объектов

Зона планируемого размещения линейного объекта «Строительство участка автомобильной дороги по пер. Межевому и проезда к жилому комплексу «Московский парк» в микрорайоне № 13 в г. Орле 1-й этап строительства - дорога по пер. Межевому от ПК0+13-ПК1+22» определена исходя из следующих параметров:

1. Расположением утвержденных красных линий, в границах которых планируется расположить линейный объект.
2. Категорий автомобильной дороги – улица в жилой застройке

Взам. инв. №							104-18-ППТ.МО.ПЗ		
Подпись и дата							Пояснительная записка		
Инв. № подл.	Изм.	Кол.уч	Лист	№ док	Подпись	Дата	Стадия	Лист	Листов
							П	1	6
	Разработал	Тей					ОАО «ОРЕЛПРОЕКТ»		
	Проверил	Тей							
ГИП	Тей								
Н. Контроль	Грачев								

3. Условиями застроенной территории – наличие земельных участков частной собственности, муниципальных земель, участков многоквартирных жилых домов.

4. В связи со сложившимися отметками существующего рельефа автодороги по пер. Межевому, самотечная ливневая канализация от устанавливаемых дождеприемников идет в КНС дождевых стоков, расположенную ниже по рельефу, вдоль улицы Московское шоссе. Во избежание подтопления существующего местного понижения дороги и обочины, осуществлена регулировка отметки участка дороги (подсыпка), установлено бордюрное ограждение и дождеприемник.

Исходя из данных условий, граница зоны размещения линейного объекта прошла по границе смежных земельных участков с кадастровыми номерами 57:25:0040217:12, 57:25:0000000:4831, 57:25:0040217:102, 57:25:0040223:26, 57:25:0040223:3.

3. Обоснование определения границ зон планируемого размещения линейных объектов, подлежащих переносу (переустройству) из зон планируемого размещения линейных объектов

Проектом не предусматривает перенос линейных объектов из зоны планируемого размещения проектируемого линейного объекта.

4. Обоснование определения предельных параметров застройки территории в границах зон планируемого размещения объектов капитального строительства, входящих в состав линейных объектов

В состав проектируемого линейного объекта не входят объекты капитального строительства.

5. Ведомость пересечений границ зон планируемого размещения линейного объекта (объектов) с сохраняемыми объектами капитального строительства (здание, строение, сооружение, объект, строительство которого не завершено), существующими и строящимися на момент подготовки проекта планировки территории

На момент подготовки проекта планировки территории в зоне планируемого размещения линейного объекта отсутствуют объекты капитального строительства.

Изм.	Кол.уч	Лист	№ док	Подпись	Дата
Изм.	Кол.уч	Лист	№ док	Подпись	Дата

Взам. инв. №

Подпись и дата

Изм. № подл.

104-18-ППТ.МО.ПЗ

Лист

2

6. Ведомость пересечений границ зон планируемого размещения линейного объекта (объектов) с объектами капитального строительства, строительство которых запланировано в соответствии с ранее утвержденной документацией по планировке территории

В зоне планируемого размещения линейного объекта отсутствуют объекты капитального строительства, строительство которых запланировано в соответствии с ранее утвержденной документацией по планировке территории.

Инд. № подл.	Подпись и дата	Взам. инв. №					104-18-ППТ.МО.ПЗ	Лист
			Изм.	Кол.уч	Лист	№ док		Подпись



РОССИЙСКАЯ ФЕДЕРАЦИЯ
ОРЛОВСКАЯ ОБЛАСТЬ
ГОРОД ОРЛ

МУНИЦИПАЛЬНОЕ КАЗЕННОЕ УЧРЕЖДЕНИЕ
«УПРАВЛЕНИЕ КОММУНАЛЬНЫМ ХОЗЯЙСТВОМ
города Орла»
(МКУ «УКХ г. Орла»)

302026 Россия, Орловская область, город Орел,
Наугорское шоссе, д. 27а

телефон (4862) 20-13-51
факс (4862) 20-13-52

от 17.03.2017 № 1475 Первому заместителю генерального директора
ПАО «Орелстрой»
А.А. Макаров

Уважаемый Алексей Александрович!

На Ваше письмо от 06.03.2017г. № 368 МКУ «УКХ г. Орла» сообщает, что технические условия на отвод дождевых и поверхностных стоков с территории земельного участка, расположенного по адресу: г.Орел, Московское шоссе, МР – 13, выданы 22.12.2016г. № 38 заказчику строительства многоквартирных домов на указанном земельном участке – Управлению градостроительства администрации города Орла.

МКУ «УКХ г. Орла» считает возможным определить существующую сеть ливневой канализации Д- 400 мм. по Московскому шоссе точкой подключения проектируемых сетей и сооружений.

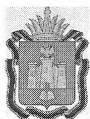
Начальник МКУ «УКХ г. Орла»

Д.М. Зув

О. А. Коробов
20-13-59

Изм.	Кол.уч	Лист	№ док	Подпись	Дата
Изм.	Кол.уч	Лист	№ док	Подпись	Дата

Изм.	Кол.уч	Лист	№ док	Подпись	Дата	104-18-ППТ.МО.ПЗ	Лист
							4



**УПРАВЛЕНИЕ
ПО ГОСУДАРСТВЕННОЙ ОХРАНЕ
ОБЪЕКТОВ КУЛЬТУРНОГО НАСЛЕДИЯ
ОРЛОВСКОЙ ОБЛАСТИ**

ул. Комсомольская, д. 63, г. Орёл, 302026
телефон 76-47-47, факс 76-47-47
e-mail: nasledie@adm.orel.ru
http://orel-region.ru

08.10.2018 № 1050
На № _____ от _____

Старшему исполнительному
директору
ПАО «Орелстрой»

Сучкову Д. С.

пл. Мира, 7г
г. Орел, 303023

Уважаемый Дмитрий Сергеевич!

Управление по государственной охране объектов культурного наследия Орловской области, рассмотрев ситуационную схему проектирования объекта «Строительство участка автомобильной дороги по пер. Межевой и проезда к жилому комплексу «Московский парк» в микрорайоне № 13 г. Орла» на земельных участках с кадастровыми номерами 57:25:0000000:4134, 57:25:0040217:1337, 57:25:0040217:1338, 57:25:0040223:3, 57:25:0040217:67, 57:25:0040223:53, по адресу: г. Орел, пер. Межевой сообщает, что на данных земельных участках включённых в единый государственный реестр объектов культурного наследия (памятников истории и культуры) народов Российской Федерации, выявленных объектов культурного наследия, либо объектов, обладающих признаками объекта культурного наследия (в том числе объектов археологического наследия), не зарегистрировано.

Испрашиваемые земельные участки расположены вне зон охраны и вне защитных зон объектов культурного наследия.

Информируем Вас, что в соответствии со ст. 36 Федерального закона от 25 июня 2002 года № 73-ФЗ «Об объектах культурного наследия (памятниках истории и культуры) народов Российской Федерации» земляные, строительные, хозяйственные и иные работы должны быть немедленно приостановлены исполнителем работ в случае обнаружения объекта, обладающего признаками объекта культурного наследия. Исполнитель работ в течение трех рабочих дней со дня их обнаружения обязан направить заявление в письменной форме об указанных объектах в региональный орган охраны объектов культурного наследия.

Начальник Управления

С. В. Семиделихин

Взам. инв. №	
Подпись и дата	
Инв. № подл.	

Изм.	Кол.уч	Лист	№ док	Подпись	Дата

104-18-ППТ.МО.ПЗ

Лист

5

Таблица регистрации изменений

Изм.	Измененных	Замещённых	Новых	Аннулированных	Всего листов (страниц) в док.	Номер док.	Подпись	Дата

Изм. № подл.	Подпись и дата	Взам. инв. №

Изм.	Кол.уч	Лист	№ док	Подпись	Дата

104-18-ППТ.МО.ПЗ

Лист

6