

РОССИЙСКАЯ ФЕДЕРАЦИЯ
ОРЛОВСКАЯ ОБЛАСТЬ
МУНИЦИПАЛЬНОЕ ОБРАЗОВАНИЕ «ГОРОД ОРЁЛ»
Администрация города Орла

ПОСТАНОВЛЕНИЕ

26 декабря 2022

№ 7450

Орёл

О внесении изменений в постановление администрации города Орла от 18 марта 2016 г. № 1040 «Об утверждении Схемы размещения рекламных конструкций на территории города Орла»

В соответствии с частью 5.8. статьи 19 Федерального закона от 13 марта 2006 г. № 38-ФЗ «О рекламе», пунктом 40 статьи 24 Устава города Орла, на основании Приказа Департамента государственного имущества и земельных отношений Орловской области от 18 ноября 2022 г. № 25, администрация города Орла постановляет:

1. Внести следующие изменения в постановление администрации города Орла от 18 марта 2016 г. № 1040 «Об утверждении Схемы размещения рекламных конструкций на территории города Орла»:

1.1. Приложение № 1 «Адресная программа установки и эксплуатации рекламных конструкций на территории города Орла» дополнить рекламными конструкциями №№572ост, 573ост, 566ост, 567ост, 568ост, 569ост, 570ост, 571 ост, расположенными по следующим адресам:

- г. Орёл, ул. Московская, в районе дома № 21;
- г. Орёл, ул. Московская, в районе дома № 32;
- г. Орёл, ул. 60-летия Октября, в районе дома № 19 по ул. 8 Марта;
- г. Орёл, ул. 1-я Посадская, в районе дома № 14;
- г. Орёл, пл. Карла Маркса, в районе дома № 5/7 (1-я конструкция);
- г. Орёл, пл. Карла Маркса, в районе дома № 5/7 (2-я конструкция);
- г. Орёл, ул. Комсомольская, в районе дома № 66;
- г. Орёл, ул. Московская, в районе дома № 4 по пл. Мира

в редакции согласно приложению № 1 к настоящему постановлению;

1.2. В приложении № 2 «Схемы размещения рекламных конструкций на территории города Орла, М 1: 2000» заменить листы № 71, № 15, № 36, № 55, № 57 в редакции согласно приложению № 2 к настоящему постановлению;

1.3. В приложении № 3 «Схемы размещения рекламных конструкций на территории города Орла, М 1: 500» заменить листы № 188, № 189, № 267, № 280, № 281, № 282, № 283 в редакции согласно приложению № 3 к настоящему постановлению;

1.4. Приложение № 4 «Схемы размещения рекламных конструкций на территории города Орла. Фотоматериалы» дополнить фотоматериалами на рекламные конструкции №№572ост, 573 ост, 566ост, 567ост, 568ост, 569ост, 570ост, 571ост в редакции согласно приложению № 4 к настоящему постановлению.

2. Управлению по взаимодействию со средствами массовой информации и аналитической работе администрации города Орла (И. Е. Башкатова) опубликовать настоящее постановление в средствах массовой информации и на официальном сайте администрации города Орла в сети Интернет.

3. Контроль за исполнением настоящего постановления возложить на заместителя Мэра города Орла А. В. Степанова.

Мэр города Орла

Ю. Н. Парахин

«Утверждено»
постановлением администрации
города Орла

*Приложение №1
к постановлению администрации г. Орла
от 26 декабря 2022 г. № 7450*

от _____ № _____

**ПРОЕКТ ВНЕСЕНИЯ ИЗМЕНЕНИЙ В СХЕМУ РАЗМЕЩЕНИЯ РЕКЛАМНЫХ
КОНСТРУКЦИЙ НА ТЕРРИТОРИИ ГОРОДА ОРЛА.**

**Адресная программа установки и эксплуатации рекламных конструкций
в городе Орле**

Согласовано:

приказом Департамента государственного имущества и
земельных отношений Орловской области

от 18 ноября 2022 года № 25

№	Адрес установки и эксплуатации РК	№ РК по карте*	№ листа схемы М 1:500	№ листа схемы М 1:2000	Вид и Тип РК	Размер РК, м	Количество сторон РК	Общая площадь информационного поля РК, кв.м.	Собственник или законный владелец имущества, к которому присоединяется РК	Кадастровый номер земельного участка, на котором размещается РК	Примечание
1	ул Московская, в районе дома № 21	572ост**	188	71	сити-формат в комплексе с остановочным павильоном с размером информационного поля 1,45x2,4 м	1,6x2,9	2	6,96	Муниципальное образование «Город Орёл»	57:25:0030407:64	Рекламная конструкция размещается в заповедной зоне № 3 города Орла
2	ул Московская, в районе дома № 32	573ост**	189	71	сити-формат в комплексе с остановочным павильоном с размером информационного поля 1,45x2,4 м	1,6x2,9	2	6,96	Муниципальное образование «Город Орёл»	57:25:0030759:14	Рекламная конструкция размещается в заповедной зоне № 3.1 города Орла
3	ул 60-летия Октября, в районе дома № 19 по ул. 8 Марта	566ост	267	15	сити-формат в комплексе с остановочным павильоном с размером информационного поля 1,45x2,4 м	1,6x2,9	2	6,96	Муниципальное образование «Город Орёл»	57:25:0010710:64	

4	ул 1-я Посадская, в районе дома № 14	567ост	280	36	сити-формат в комплексе с остановочным павильоном с размером информационного поля 1,45x2,4 м	1,6x2,9	2	6,96	Муниципальное образование «Город Орёл»	57:25:0020403:117	
5	пл. Карла Маркса, в районе дома № 5/7 (1-я конструкция)	568ост**	281	55	сити-формат в комплексе с остановочным павильоном с размером информационного поля 1,45x2,4 м	1,6x2,9	2	6,96	Муниципальное образование «Город Орёл»	57:25:0020308:26	Рекламная конструкция размещается в заповедной зоне № 1 города Орла
6	пл. Карла Маркса, в районе дома № 5/7 (2-я конструкция)	569ост**	281	55	сити-формат в комплексе с остановочным павильоном с размером информационного поля 1,45x2,4 м	1,6x2,9	2	6,96	Муниципальное образование «Город Орёл»	57:25:0020308:26	Рекламная конструкция размещается в заповедной зоне № 1 города Орла
7	ул Комсомольская, в районе дома № 66	570ост	282	57	сити-формат в комплексе с остановочным павильоном с размером информационного поля 1,45x2,4 м	1,6x2,9	2	6,96	Муниципальное образование «Город Орёл»	57:25:0020412:75	

8	ул Московская, в районе дома № 4 по пл. Мира	571ост**	283	71	сити-формат в комплексе с остановочным павильоном с размером информацион- ного поля 1,45x2,4 м	1,6x2,9	2	6,96	Муниципальное образование «Город Орёл»	57:25:0000000:3873	Рекламная конструкция размещается в заповедной зоне № 3 города Орла
---	---	----------	-----	----	---	---------	---	------	--	--------------------	---

Примечание:

РК — рекламная конструкция.

* Цифровое обозначение отражает порядковый номер рекламной конструкции, буквенное обозначение - формат рекламной конструкции, где:

«об» - очень большой формат (площадь рекламного поля более 18 м.кв.: суперборды)

«б» - большой формат (площадь информационного поля более 6 м.кв.: рекламные щиты, размером 2,7х3,7м, 3х6м),

«с» - средний формат (площадь информационного поля более 4,2 м.кв., но не более 6 м.кв.: ситиборд размером 2х3м.),













«м» - малый формат (площадь информационного поля 4,2 м.кв, и менее: пиллар(тумба), размером 1,4х3м, сити- формат, размером 1,2х1,8м, флагшток),

«ост» - малый формат (площадь информационного поля 4,2 м.кв, и менее: сити-формат в комплексе с остановочным павильоном, размером 1,2х1,8м),

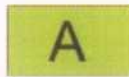
«э» - светодиодный экран.

** Внешний вид рекламных конструкций, расположенных в заповедной зоне города Орла подлежит предварительному согласованию с управлением градостроительства администрации города Орла и Управлением культуры и архивного дела Орловской области до начала проведения аукциона.

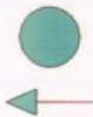
Условные обозначения рекламных конструкций на схемах размещения:

-  - суперборд 4x12 м, 6x12 м.
-  - рекламный щит 3x6 м.
-  - рекламный щит 2,7x3,7 м.
-  - ситиборд 2x3 м.
-  - пиллар (тумба) 1,4x3 м.
-  - сити-формат 1,2x1,8 м.
-  - настенные (крышные) конструкции.
-  - сити-формат в комплексе с остановочным павильоном.
-  - трехсторонняя рекламная конструкция.
-  - трехсторонняя рекламно-информационная стена.
-  - светодиодный экран.
-  - флагшток.

Условные обозначения на схеме размещения рекламных конструкций, М 1:500:



- остановка общественного транспорта.



- дорожный знак с указанием направления по ходу движения.



- светофор.



- пешеходный переход.

«Утверждено»
постановлением администрации
города Орла

*Приложение № 2
к постановлению администрации г. Орла
от 16 декабря 2011 г. № 7450*

от _____ № _____

**ПРОЕКТ ВНЕСЕНИЯ ИЗМЕНЕНИЙ В СХЕМУ РАЗМЕЩЕНИЯ РЕКЛАМНЫХ КОНСТРУКЦИЙ
НА ТЕРРИТОРИИ ГОРОДА ОРЛА, М 1:2000**

Согласовано:

приказом Департамента государственного имущества и
земельных отношений Орловской области

от 18 ноября 2011 года № 15

Схема размещения рекламных конструкций по ул. Московской (М 1:2000)

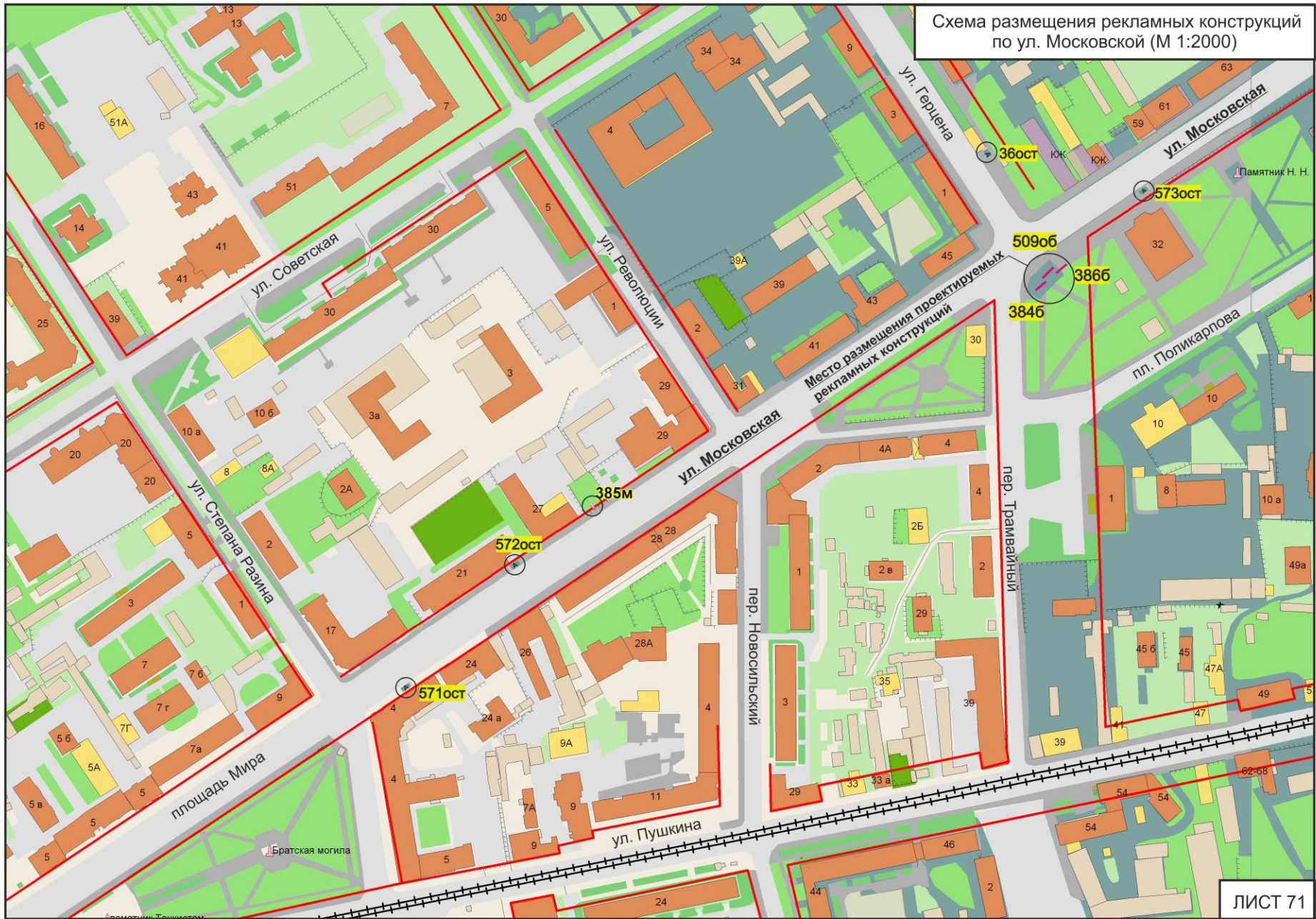


Схема размещения рекламных конструкций по ул. 60-летия Октября (М 1:2000)

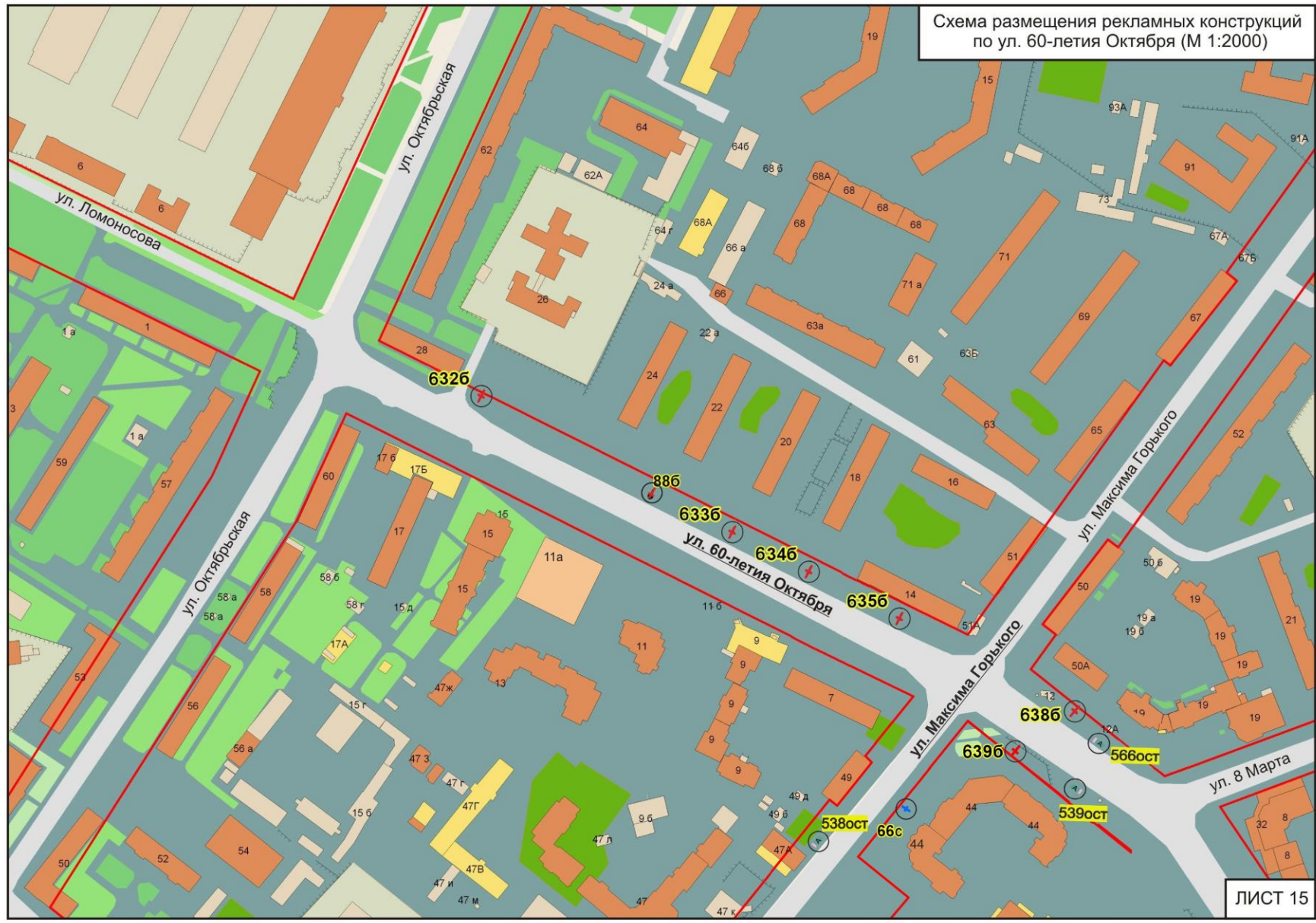


Схема размещения рекламных конструкций по ул. 1-я Посадская, 2-я Посадская (М 1:2000)



Схема размещения рекламных конструкций по ул. Комсомольской (М 1:2000)

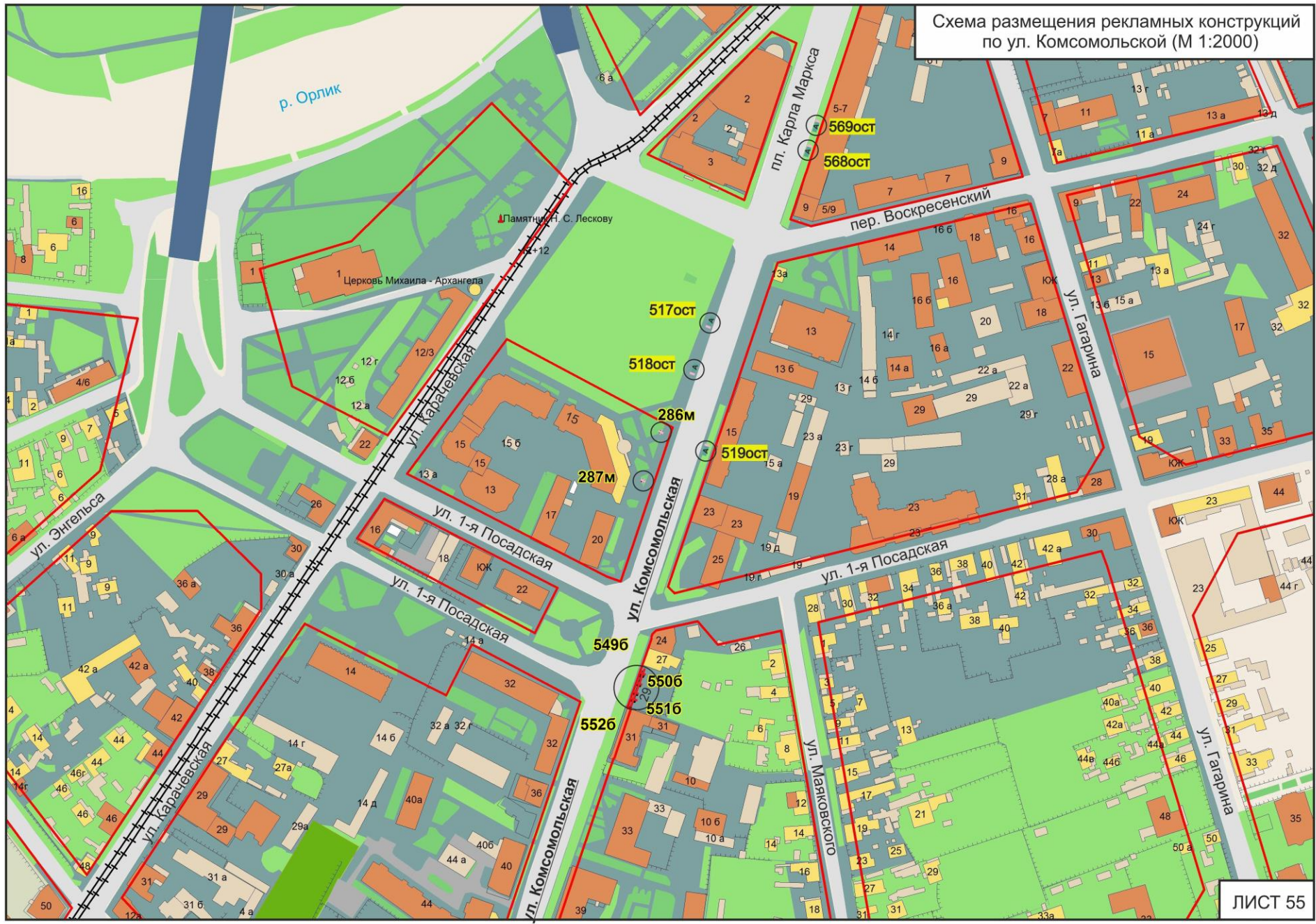


Схема размещения рекламных конструкций по ул. Комсомольской (М 1:2000)



«Утверждено»
постановлением администрации
города Орла

*Приложение №3
к постановлению администрации г. Орла
от 26 сентября 2021 г. № 4450*

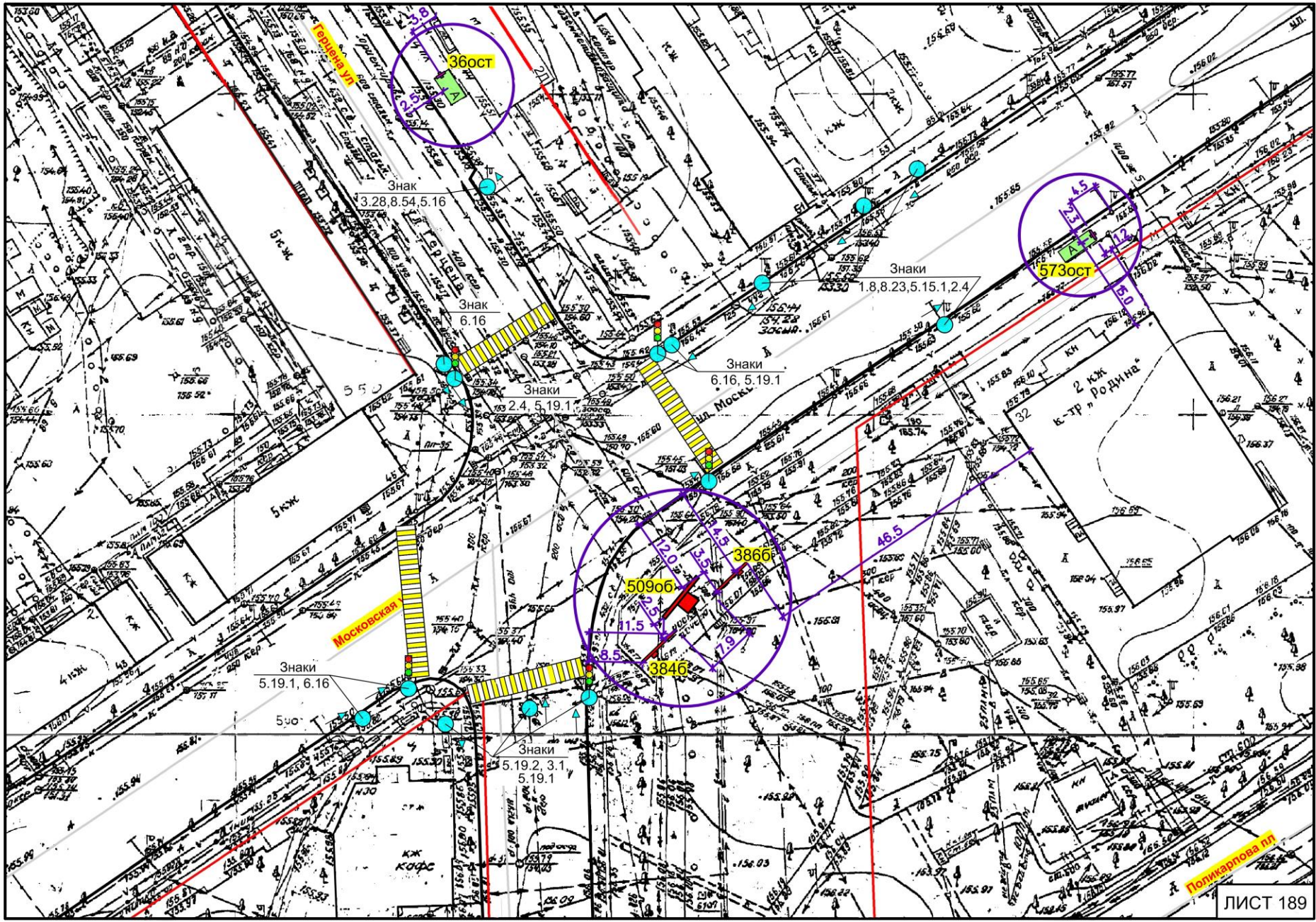
от _____ № _____

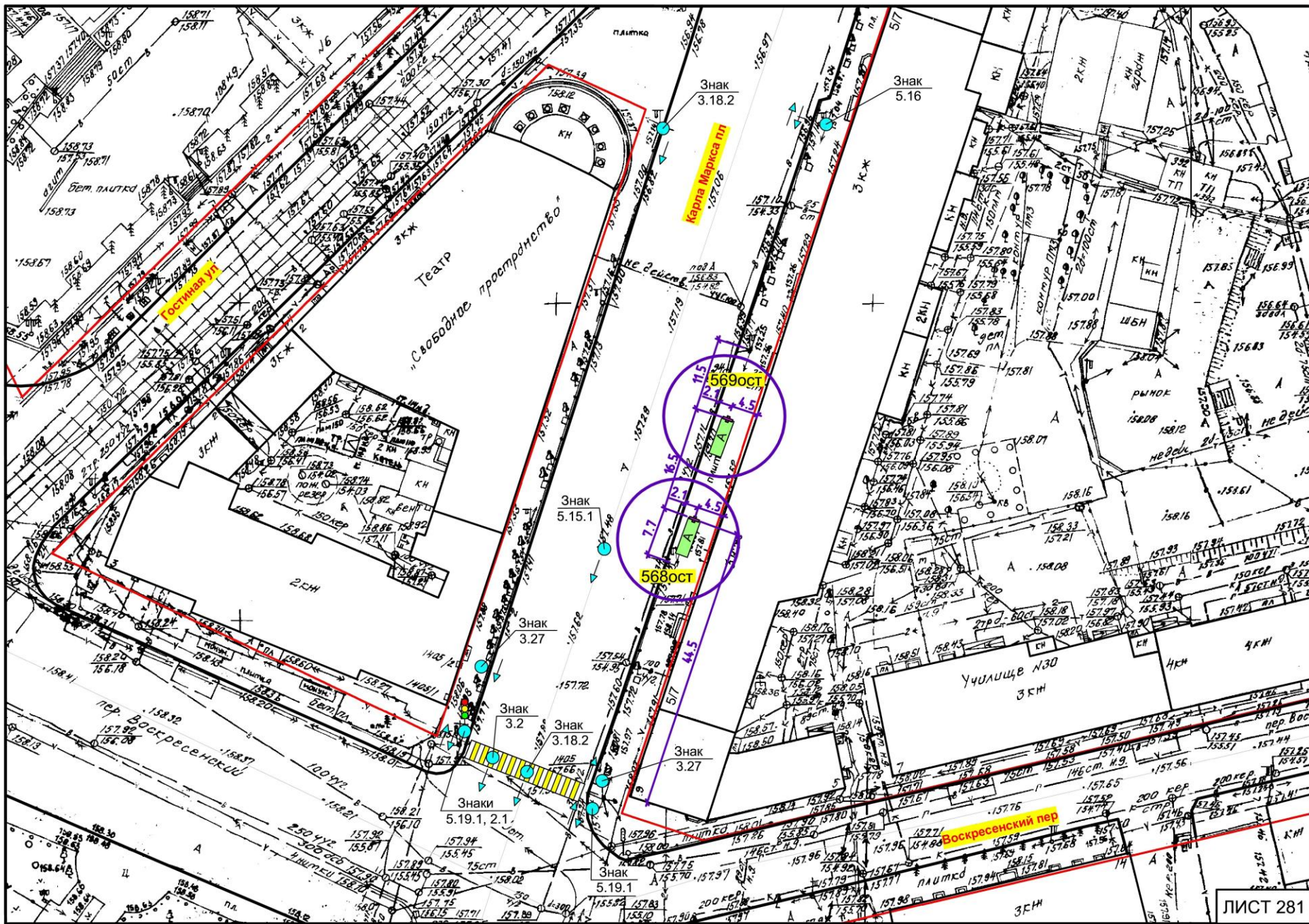
**ПРОЕКТ ВНЕСЕНИЯ ИЗМЕНЕНИЙ В СХЕМУ РАЗМЕЩЕНИЯ РЕКЛАМНЫХ КОНСТРУКЦИЙ
НА ТЕРРИТОРИИ ГОРОДА ОРЛА, М 1:500**

Согласовано:

приказом Департамента государственного имущества и
земельных отношений Орловской области

от *18 ноября 2021 года* № *25*







«Утверждено»
постановлением администрации
города Орла

*Приложение №4
к постановлению администрации г. Орла
от 26 декабря 2022г. № 450*

от _____ № _____

**ПРОЕКТ ВНЕСЕНИЯ ИЗМЕНЕНИЙ В СХЕМУ РАЗМЕЩЕНИЯ РЕКЛАМНЫХ
КОНСТРУКЦИЙ НА ТЕРРИТОРИИ ГОРОДА ОРЛА
ФОТОМАТЕРИАЛЫ**

Согласовано:

приказом Департамента государственного имущества и
земельных отношений Орловской области

от 18 ноября 2022 года № 25

Сторона А

Существующее положение



Проектное предложение



№ 572ост* Адрес: г. Орёл, ул. Московская, в районе дома № 21

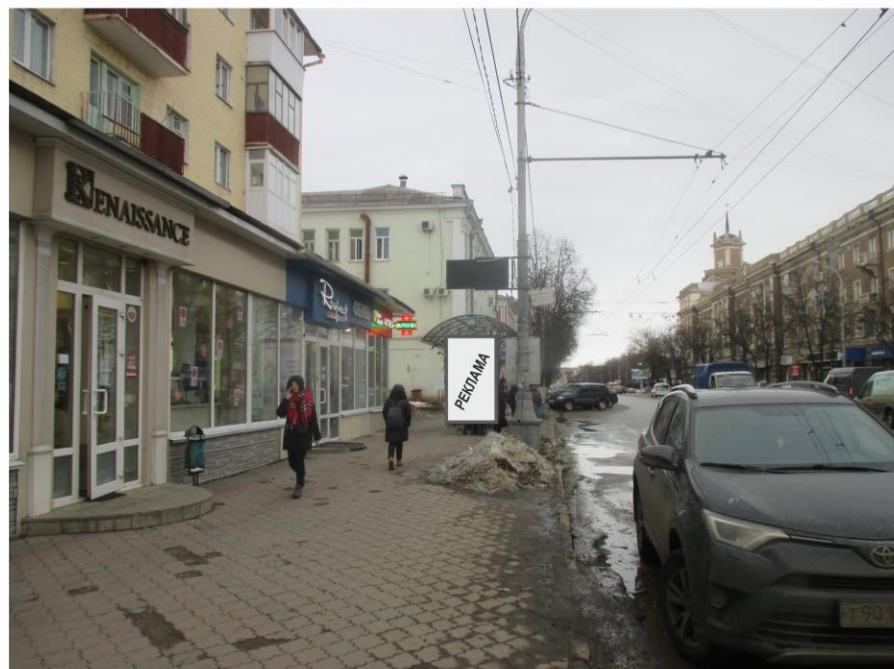
* Номер места установки и эксплуатации рекламной конструкции, соответствующий номеру адресной программы и номеру в альбоме Схемы размещения рекламных конструкций

Сторона Б

Существующее положение



Проектное предложение



№ 572ост* | Адрес: г. Орёл, ул. Московская, в районе дома № 21

* Номер места установки и эксплуатации рекламной конструкции, соответствующий номеру адресной программы и номеру в альбоме Схемы размещения рекламных конструкций

Сторона А

Существующее положение



Проектное предложение



№ 573ост* Адрес: г. Орёл, ул Московская, в районе дома № 32

* Номер места установки и эксплуатации рекламной конструкции, соответствующий номеру адресной программы и номеру в альбоме Схемы размещения рекламных конструкций

Сторона Б

Существующее положение



Проектное предложение



№ 573ост* Адрес: г. Орёл, ул Московская, в районе дома № 32

* Номер места установки и эксплуатации рекламной конструкции, соответствующий номеру адресной программы и номеру в альбоме Схемы размещения рекламных конструкций

Сторона А

Существующее положение



Проектное предложение



№ 566ост* Адрес: г. Орёл, ул 60-летия Октября, в районе дома № 19 по ул. 8 Марта

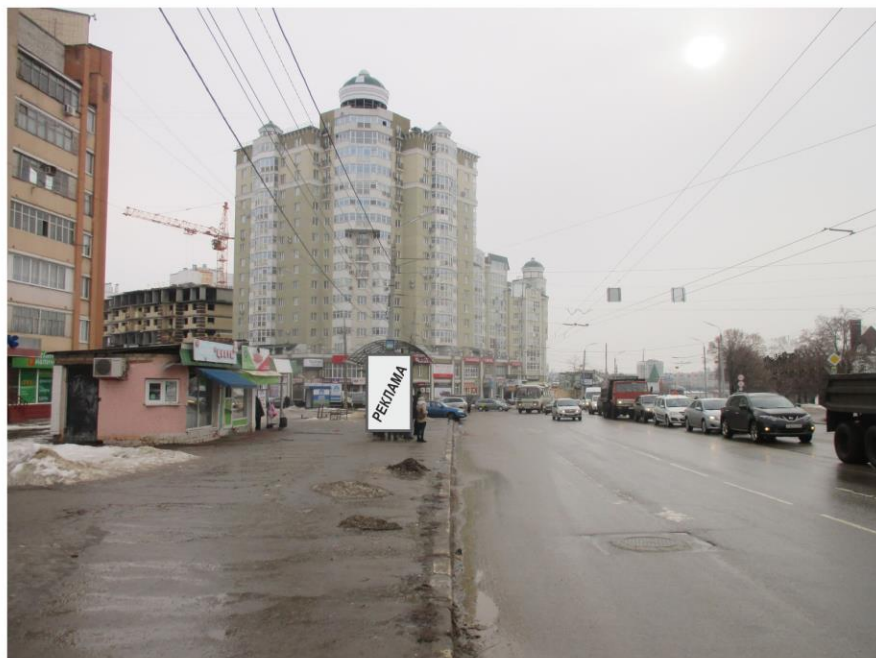
* Номер места установки и эксплуатации рекламной конструкции, соответствующий номеру адресной программы и номеру в альбоме Схемы размещения рекламных конструкций

Сторона Б

Существующее положение



Проектное предложение



№ 566ост* Адрес: г. Орёл, ул 60-летия Октября, в районе дома № 19 по ул. 8 Марта

* Номер места установки и эксплуатации рекламной конструкции, соответствующий номеру адресной программы и номеру в альбоме Схемы размещения рекламных конструкций

Сторона А

Существующее положение



Проектное предложение



№ 567ост*	Адрес: г. Орёл, ул. 1-я Посадская, в районе дома № 14
-----------	---

* Номер места установки и эксплуатации рекламной конструкции, соответствующий номеру адресной программы и номеру в альбоме Схемы размещения рекламных конструкций

Сторона Б

Существующее положение



Проектное предложение



№ 567ост*	Адрес: г. Орёл, ул. 1-я Посадская, в районе дома № 14
-----------	---

* Номер места установки и эксплуатации рекламной конструкции, соответствующий номеру адресной программы и номеру в альбоме Схемы размещения рекламных конструкций

Сторона А

Существующее положение



Проектное предложение



№ 568ост* Адрес: г. Орёл, пл. Карла Маркса, в районе дома № 5/7 (1-я конструкция)

* Номер места установки и эксплуатации рекламной конструкции, соответствующий номеру адресной программы и номеру в альбоме Схемы размещения рекламных конструкций

Сторона Б

Существующее положение



Проектное предложение



№ 568ост* Адрес: г. Орёл, пл. Карла Маркса, в районе дома № 5/7 (1-я конструкция)

* Номер места установки и эксплуатации рекламной конструкции, соответствующий номеру адресной программы и номеру в альбоме Схемы размещения рекламных конструкций

Сторона А

Существующее положение



Проектное предложение



№ 569ост*	Адрес: г. Орёл, пл. Карла Маркса, в районе дома № 5/7 (2-я конструкция)
-----------	---

* Номер места установки и эксплуатации рекламной конструкции, соответствующий номеру адресной программы и номеру в альбоме Схемы размещения рекламных конструкций

Сторона Б

Существующее положение



Проектное предложение



№ 569ост* Адрес: г. Орёл, пл. Карла Маркса, в районе дома № 5/7 (2-я конструкция)

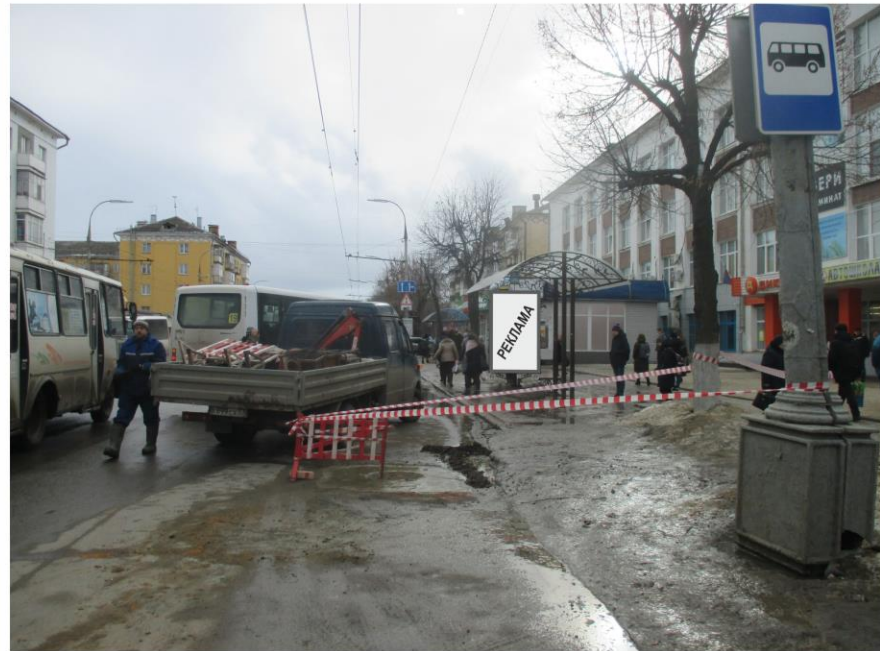
* Номер места установки и эксплуатации рекламной конструкции, соответствующий номеру адресной программы и номеру в альбоме Схемы размещения рекламных конструкций

Сторона А

Существующее положение



Проектное предложение



№ 570ост*	Адрес: г. Орёл, ул. Комсомольская, в районе дома № 66
-----------	---

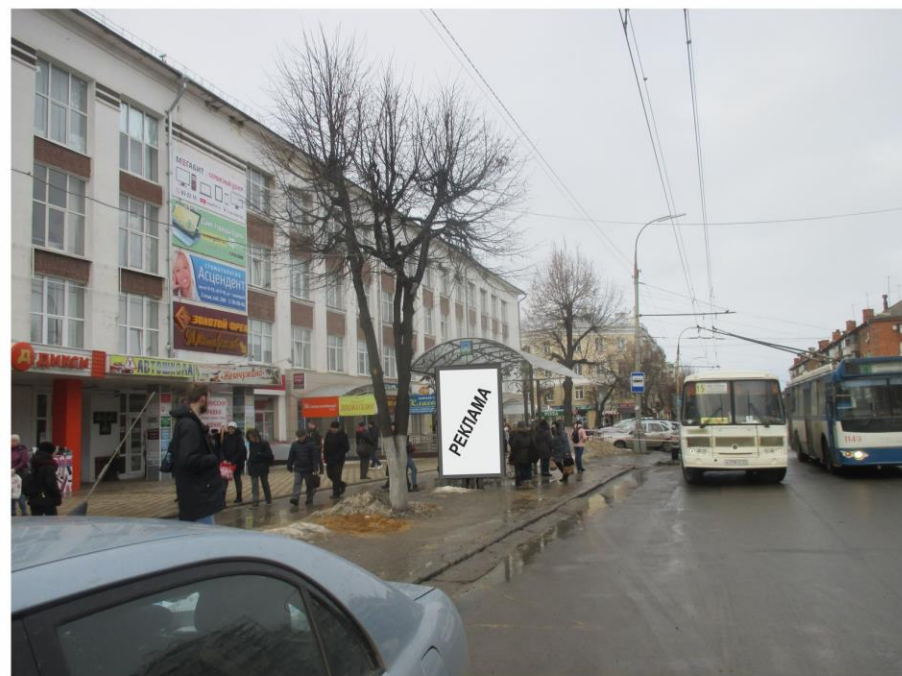
* Номер места установки и эксплуатации рекламной конструкции, соответствующий номеру адресной программы и номеру в альбоме Схемы размещения рекламных конструкций

Сторона Б

Существующее положение



Проектное предложение



№ 570ост* Адрес: г. Орёл, ул. Комсомольская, в районе дома № 66

* Номер места установки и эксплуатации рекламной конструкции, соответствующий номеру адресной программы и номеру в альбоме Схемы размещения рекламных конструкций

Сторона А

Существующее положение



Проектное предложение



№ 571ост* Адрес: г. Орёл, ул Московская, в районе дома № 4 по пл. Мира

* Номер места установки и эксплуатации рекламной конструкции, соответствующий номеру адресной программы и номеру в альбоме Схемы размещения рекламных конструкций

Сторона Б

Существующее положение



Проектное предложение



№ 571ост*	Адрес: г. Орёл, ул Московская, в районе дома № 4 по пл. Мира
-----------	--

* Номер места установки и эксплуатации рекламной конструкции, соответствующий номеру адресной программы и номеру в альбоме Схемы размещения рекламных конструкций