

Компания «Стройсервис», одно из наиболее успешных строительных предприятий Центрального федерального округа, приступила к реализации нового амбициозного проекта на территории Орловской области. В Орловском районе появится современный **жилой микрорайон «Первый»**.

«Стройсервис» имеет успешный опыт в строительстве многоквартирных жилых домов в г. Орле. Возведены многоквартирные дома по ул. Московское шоссе, 176 (сданная в эксплуатацию в III квартале 2014 года **6-подъездная кирпичная девятиэтажка на 13 тыс. кв. метров**) и ул. 1-й Курской, 67 (**девятиэтажный дом на 176 квартир с кирпичными и панельной секциями** сдан в IV квартале 2015 года). Стройку вели собственными силами и с привлечением в качестве генподрядчика компании ОАО «Орелстрой». С конца прошлого года «Стройсервис» приступил к разработке **жилого комплекса «Разградский»**, который будет представлять собой 10-этажный жилой дом на ул. Черкасской с благоустроенной территорией вокруг.



Генеральный директор
ООО «Стройсервис»
Величкин А. А.

ПЕРВЫЙ

МИКРОРАЙОН

Строим Первый – для вас!

Микрорайон «Первый»: такого в Орле прежде не было.





Микрорайон «Первый» расположен по адресу: Орловская область, Орловский район, д. Образцово. Если точнее, это площадка между районом застройки «Алроса» и рекой Орлик. Площадь микрорайона занимает 12,8 га. На территории будет построено 13 домов: 6 односекционных и 7 двухсекционных.

Почему «Первый»? Как пояснил «Пятнице. Орел» директор компании «Стройсервис» Андрей Величкин, исходя из потребностей населения и проанализировав строительный рынок г. Орла и соседних регионов, приняли решение уйти от устаревшей типовой застройки и создать концепцию принципиально нового комфортного и при этом недорогого жилья.

Дома будут построены с учетом последних тенденций архитектуры, будут укомплектованы грузопассажирскими лифтами повышенной комфортности, индивидуальными крышными котельными. Используются другие материалы и применяются новые для нашего региона конструктивные решения: стены и внутренние перегородки будут выложены из силикатного кирпича, внутри стен прокладывается утеплитель, снаружи предусмотрен облицовочный кирпич. Во внешней отделке будет применено витражное остекление балконов по новой современной технологии. Дома будут в шесть этажей, последний этаж – технический. Предусмотрена мягкая кровля. Дома подключены к городской системе канализации, водопровода, газоснабжения и электроснабжения.

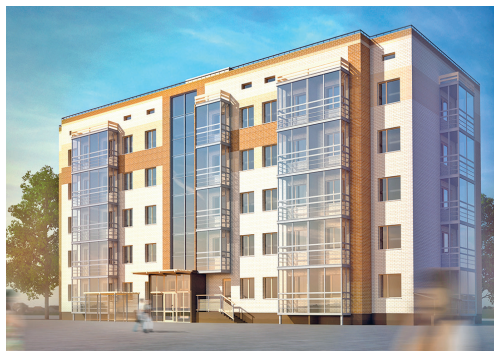
Площадь трехкомнатной квартиры в среднем составляет 78 м², двухкомнатной квартиры – 57 м², однокомнатной квартиры 35 м². В подарок к собственным квадратным метрам клиент получит готовый дизайн-проект квартиры.

• ИСТОРИЯ УСПЕХА

На придомовой территории будет вдвое увеличенное относительно норм число парковочных мест. Территория микрорайона «Первый» будет закрытой и оборудованной двумя охраняемыми въездами. На территории микрорайона будет организовано видеонаблюдение. В каждом подъезде будет предусмотрено специальное помещение для хранения детских колясок и велосипедов.

Уже строятся два дома площадью по 4800 квадратных метров. К концу года ожидается их сдача в эксплуатацию. Весной начнется строительство еще на 9000 квадратных метров.

Местоположение микрорайона и его инфраструктура, без сомнения, привлекут и желающих встретить золотой возраст в экологически благополучном районе, и совсем еще молодым людям, думающим о будущем своей семьи. **«Первый» будет наполнен собственными социальными объектами:** здесь появятся школа, детский сад, медицинский кабинет, стоматологический кабинет, магазины, отделения банка и почты.





Справка «Пятницы»

Группа компаний «Стройсервис» основана в 1998 году. Основным направлением деятельности является строительство объектов жилой и коммерческой недвижимости, поставки строительных материалов на территории Орловской области и за ее пределами.

Компания привлекает в жилое строительство собственные средства, а также кредитуется в крупнейших надежных банках.

В 2014 году начата реализация успешного проекта по строительству коттеджного поселка «Ясная поляна» на собственном земельном участке в 62 га, по адресу: Орловский район, д. Лесная (3 км от г. Орла).

В 2015 году начато строительство клубного коттеджного поселка Рябцево на собственном земельном участке в 45 га на территории Троицкого госзаказника, в 4 км от г. Орла.

Контакты: г. Орел, ул. Пушкина, 54

Тел.: (4862) 49-54-54, 48-99-00

(продажа квартир)

www.sts57.ru